



MY 2012 EDM ru

Иллюстрации, описания и спецификации. Эта брошюра являлась верной на момент сдачи в печать. Однако компания Ford проводит политику непрерывного совершенствования продукции. Сохраняется право изменять спецификации, цвета и цены моделей и элементов комплектации, проиллюстрированных и описанных в этой публикации, в любое время. Обращайтесь за новейшей информацией к обслуживающему вас дилеру Ford. **Опционное оборудование.** Любые функции/элементы комплектации, обозначенные в этой публикации как 'Опция' или 'Опционное оборудование/комплект', предлагаются за дополнительную стоимость к цене базовой комплектации, если особо не оговорено иное. Все сочетания цветов и моделей доступны при условии фактического наличия. **Примечание.** На некоторых иллюстрациях показаны опятные и/или созданные с помощью компьютерного моделирования образцы, поэтому дизайн/функции итоговой версии автомобиля могут отличаться в разных аспектах. Кроме этого, некоторые из показанных функций могут быть опционными. **Примечание.** В этой публикации описаны оригинальные аксессуары Ford и тщательно подобранный ассортимент продукции наших поставщиков, предлагаемой под их собственными торговыми марками. Гарантия на всю продукцию, предлагаемую под другими торговыми марками, дают поставщики, и на них не распространяется ответственность компании Ford. **Примечание.** Марка Bluetooth® и логотипы – собственность Bluetooth SIG, Inc. Любое использование этих марок компанией Ford Motor Company Limited осуществляется по лицензии. Другие торговые марки и торговые названия являются собственностью соответствующих владельцев.

Эта международная версия каталога предназначена только для общей информации; описанные спецификации не относятся ни к одному конкретному рынку. Возможно, иллюстрации или текст включают ссылки на модели, функции или условия, недоступные в некоторых регионах ни в стандартной, ни в опционной комплектации. Возможно, отсутствует описание доступных специальных функций/элементов комплектации. Поэтому обязательно уточняйте у обслуживающего вас дилера Ford новейшие спецификации и действующие цены.



Гипоаллергенный салон Все материалы, использованные в салоне этого автомобиля отвечают жестким требованиям TUV TOXPROOF Criteria Catalogue, которые разработаны для салонов автотранспортных средств агентством TUV Produkt und Umwelt GmbH и снижают до минимума риск аллергических реакций. Когда двери и окна закрыты, материалы салона и встроенный экологический фильтр защищают пассажиров от большинства аллергенных частиц, содержащихся в воздухе. В жаркую погоду рекомендуется пользоваться кондиционером.



Пожалуйста, сдайте прочитанную брошюру в макулатуру.

Издатель: Commercial Vehicle Marketing,
Ford Motor Company Limited,
Брентвуд, Эссекс, Англия.
Зарегистрировано в Англии за №
235446.
VIN 307961.
PN 177513/0811/0.1m/EDM ru
August 2011.
© Ford Motor Company Limited.



Feel the difference

Все дороги открыты



Fiesta Van цвета Mars Red с эффектом "металлик". (Опция)

Для стильного автомобиля Ford Fiesta Van теперь предлагаются двигатели, соответствующие стандартам токсичности выхлопа V-го этапа (Euro V). Лучшие в этой категории показатели выбросов CO₂, пониженный расход топлива и минимальные эксплуатационные затраты – оптимальный выбор для мобильного бизнеса.



Просто работа

Вариант модели: Ford Fiesta Van Sport

Стильный силуэт Ford Fiesta Van - воплощение фирменного кинетического дизайна Ford и отличные ходовые качества дополнены просторным высокотехнологичным внутренним пространством и универсальным грузовым отсеком емкостью 1,0 куб.м.



Fiesta EConetic, Van и Van Sport

Fiesta Van EConetic заботится о Ваших клиентах и об окружающей среде. Прошедший специальный тюнинг дизельный двигатель 95 л.с., отвечающий стандартам токсичности V-го этапа (Euro V), улучшенная аэродинамика, шины с низкой сопротивляемостью качению, лучшие в этой категории показатели выбросов CO₂ и пониженный расход топлива помогают снизить эксплуатационные расходы без ущерба для стильного дизайна и эксплуатационных характеристик.

Комплектация EConetic

- Двигатель Duratorq TDCi 95 л.с. 1,6 л, соответствующий стандартам токсичности V-го этапа (Euro V), демонстрирует возросшую мощность и поистине впечатляющий расход топлива: всего 3,7 л/100 км (в комбинированном цикле при уровне выбросов CO₂ 98 г/км)

- Окрашенные в цвет кузова передний и задний бампер, ручка задней двери багажного отделения и задний спойлер
- Заниженная подвеска
- Колесные диски 14" с 6-лучевыми колпаками и шины 175/65 с низким сопротивлением качению
- Фирменная система дозаправки Ford Easy Fuel без использования крышки заливной горловины
- CD-проигрыватель/радиоприемник, совместимый с форматом MP3, с дистанционными органами управления и гнездом AUX
- Система информационной поддержки водителя Ford Eco Mode
- Освобождение от акцизных налогов и сборов, взимаемых некоторыми местными ведомствами за пользование парковками

Полная полезная нагрузка 418 кг



*Примечание: Не допускается устанавливать детское сиденье на переднее пассажирское сиденье, если автомобиль Ford оснащен действующей подушкой безопасности для переднего пассажира.
*Измерено по методу VDA в кубических метрах.
Любые дополнительные опции уменьшают полезную нагрузку. Все значения собственной массы учитывают производственные допуски и относятся к базовым вариантам модели с минимальной комплектацией.

Комплектация Van

- Два варианта силовых агрегатов, соответствующих стандартам токсичности выхлопа V-го этапа: 1.25 Duratec 82 л.с. (бензин); 1.4 Duratorq TDCi 70 л.с. (дизельные двигатели оснащаются фильтром твердых частиц со специальным покрытием (сDPF), который не нуждается в текущем обслуживании). Силовые агрегаты оптимизированы в разрезе эксплуатационных затрат
- Верхний задний спойлер, окрашенный в цвет кузова
- Наружные зеркала с электроприводом и встроенными указателями поворота
- Радиоприемник стерео/CD-проигрыватель, совместимый с форматом MP3, с гнездом AUX, 4 передними динамиками и органами дистанционного управления, размещенными на рулевом колесе
- Система информационной поддержки водителя Ford Eco Mode
- Рулевая колонка, регулируемая по высоте и наклону

- Электроусилитель рулевого управления (EPAS)
- Интеллектуальная система защиты Ford (IPS) с подушками безопасности водителя и переднего пассажира
- Верхняя боковая и коленная подушка безопасности водителя (опция)
- Антиблокировочная система тормозов (ABS) с системой электронного распределения тормозного усилия (EBD)
- Электронная система курсовой устойчивости (ESP) с функциями поддержки тягового усилия и поддержки экстренного торможения (EBA) (опция)

Полная полезная нагрузка 432-438 кг (в зависимости от двигателя)

Fiesta Van Sport

В дополнение к Fiesta Van

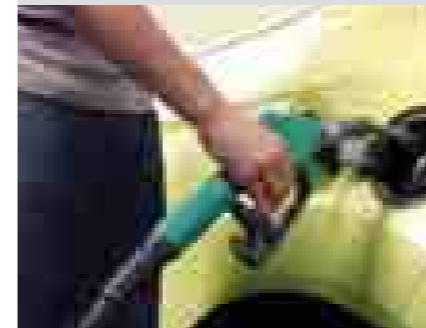
- Дизельный двигатель 1.6 Duratorq TDCi 95 л.с., в комплектацию которого входит необслуживаемый фильтр твердых частиц со специальным покрытием (сDPF), соответствующий стандартам токсичности выхлопа V-го этапа (Euro V)
- Легкосплавные колесные диски 16" с 5 спицами
- Передние противотуманные фары
- Спортивный дизайн бамперов и решетки радиатора
- Крупный задний спойлер спортивного дизайна, окрашенный в цвет кузова
- Передние велюровые коврики
- Спортивные сиденья с поясничной опорой с ручной регулировкой
- Карман в спинке переднего пассажирского сиденья
- Кожаная отделка рулевого колеса
- Спортивный тюнинг и пониженная высота подъема подвески
- Сигнализация

Полная полезная нагрузка 417 кг (для варианта 1.6 Duratorq TDCi с сDPF)



Система дозаправки Ford Easy Fuel

Эта система исключает риск заправки неподходящим топливом. (Стандартная комплектация)



Дизайн Trend

Передние противотуманные фонари предлагаются как часть комплекта Trend Pack. (Опция на модели Van)



Полноразмерная стальная перегородка кузова

Также показаны крепежные проушины. (Стандартная комплектация)



Технологии Ford ECOnetic

Технологии Ford ECOnetic сокращают Ваши эксплуатационные затраты за счет снижения расхода топлива и выбросов CO₂ без ухудшения дизайна и эксплуатационных характеристик.

Доступно уже сегодня

Модернизированные, более эффективные двигатели в комбинации с другими инновациями, которые описаны ниже, помогают повысить эксплуатационные характеристики, сократить расход топлива и обеспечивают экономичное владение автомобилем.* Многие из этих технологий реализованы в модели Ford Transit ECOnetic, в которой существенно, до 173 г/км, снижены выбросы CO₂ без ущерба для эксплуатационных характеристик. В последнее время технологии Ford ECOnetic также реализованы в электромобилях и различных версиях гибридных автомобилей и включены в корпоративные программы экологической безопасности.

Забота о завтрашнем дне

Сотрудники компании Ford постоянно прилагают усилия к тому, чтобы снизить негативное влияние на окружающую среду. Солнечные батареи, размещенные на крыше нашего завода по производству двигателей в Бридженде, Великобритания, вырабатывают энергию в объеме, достаточном для освещения примерно 10 000 квадратных метров. Почти 300 комплектующих на автомобилях Ford европейской сборки изготовлены из неметаллических материалов вторичной переработки. Это позволяет ежегодно снижать на 17 000 тонн количество отходов, попадающих на свалки.

*В линейке коммерческих автомобилей Ford технологии Ford ECOnetic доступны в зависимости от модели. Уточняйте дополнительную информацию у Вашего дилера Ford.

cvs

Интеллектуальная регенеративная подзарядка

Эта технология поддерживает максимально эффективный режим подзарядки аккумулятора, обеспечивая экономию топлива.

Система автоматического выключения и запуска двигателя Ford Auto-Start-Stop

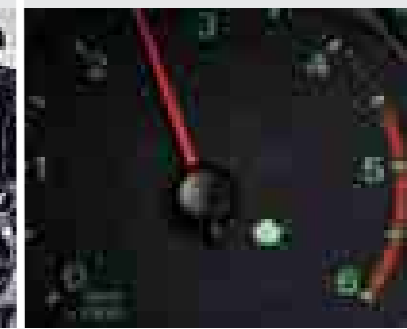
Эта система выключает двигатель, когда автомобиль неподвижен, и выполняет плавный перезапуск, когда Вы готовы снова тронуться в путь; благодаря этому можно на 10% снизить расход топлива и выбросы CO₂.

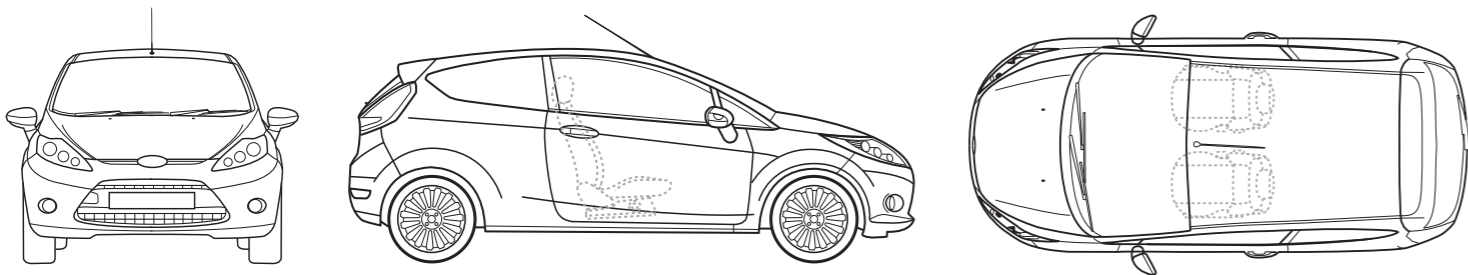
Новые двигатели Duratorq TDCi V-го этапа

Эти экономичные двигатели, отвечающие жестким стандартам ЕС V-го этапа, обладают внушительными показателями мощности и крутящего момента и предлагаются для целого ряда моделей с удобными интервалами обслуживания: 50 000 км/2 года.

Индикатор переключения передач

Индикатор на щитке приборов подсказывает оптимальные моменты переключения передач, помогая экономить топливо и управлять автомобилем более уверенно и плавно.





Основные размеры

	Van
Общая длина (мм)	3950
Общая длина (мм) (в спортивной версии)	3953
Общая длина (мм) с опционными бамперами	3958
Общая ширина с учетом зеркал (мм)	1973
Общая ширина без учета зеркал (мм)	1722
Общая ширина со сложенными зеркалами (мм)	1787
Общая высота (мм), минимальная	1433
Общая высота (мм), максимальная	1481
Диаметр разворота между бордюрами (м)	10.2

Значения массы и нагрузки

	Масса снаряженного автомобиля (кг) [†]	Полная масса автомобиля (кг)	Полная масса автопоезда (кг)	Макс. буксируемая масса (прицеп с системой тормозов) (кг)	Макс. буксируемая масса (прицеп без системы тормозов) (кг)
3-дверный фургон и фургон Trend					
1,25 л, бензин, 5-ступенчатая механическая коробка передач 80 л.с.	1058	1490	2090	600	525
1,4 л TDCi, 5-ступенчатая механическая коробка передач 70 л.с.	1097	1535	2285	750	545
1,4 л TDCi, 5-ступенчатая механическая коробка передач 68 л.с.	1097	1535	2285	750	545
3-дверный фургон Sport					
1,6 л TDCi, 5-ступенчатая механическая коробка передач	1130	1550	–	–	–
3-дверный фургон EONetic					
1,6 л TDCi DPF, 5-ступенчатая механическая коробка передач	1112	1530	–	–	–

[†]Приведена наименьшая масса снаряженного автомобиля, включая массу водителя (75 кг), полный уровень заполнения рабочими жидкостями и заполнение топливом на 90%; указанные величины могут изменяться в пределах производственных допусков и установленного опционного оборудования. **Максимальная нагрузка на сцепное устройство прицепа:** 75 кг максимум для всех вариантов модели. **Полная масса автопоезда** включает массу прицепа. Предельные параметры буксировки. Динамические характеристики и топливная экономичность во всех моделях снижаются при поездках с прицепом.

Расход топлива, мощность и токсичность выхлопа

	Euro Этап	Макс. Мощность л.с. (кВт)	Крутящий момент Нм (Нм с повыш. давл. наддува)	Выделение CO ₂ (г/км) ⁹⁹	Расход топлива(л/100 км) ⁹⁹			Динамические характеристики ⁹⁹		
					Городской цикл	Загородный цикл	Смешанный цикл	Макс. скорость (км/ч)	Разгон 0-100 км/ч (сек)	Разгон 50-100 км/ч* (с)
3-дверный фургон и фургон Trend										
1,25 л, бензин, 5-ступенчатая механическая коробка передач	Этап V	82 (60)	114	129	7.4	4.5	5.6	168	13.3	17.6
1,4 л TDCi, 5-ступенчатая механическая коробка передач	Этап V	70 (51)	160	107	4.6	3.7	4.1	162	14.8	13.9
1,4 л TDCi, 5-ступенчатая механическая коробка передач	Этап IV	68 (50)	160	110	5.3	3.5	4.2	162	14.9	13.3

Основные размеры

	Van
Грузовой отсек[‡]	
Загрузочная ширина между колесными арками (мм)	1000
Погрузочная высота (мм)	806
Загрузочная длина (мм)	1296
Объем (куб.м.)	1
Объем заполнения топливного бака (в литрах)	
Бензин	45
Дизель	45

[‡]Измерения выполнены в соответствии с ISO 3832. Размеры могут варьироваться в зависимости от варианта модели и установленного оборудования.

Расход топлива, мощность и токсичность выхлопа

	Euro Этап	Макс. Мощность л.с. (кВт)	Крутящий момент Нм (Нм с повыш. давл. наддува)	Выделение CO ₂ (г/км) ⁹⁹	Расход топлива(л/100 км) ⁹⁹			Динамические характеристики ⁹⁹		
					Городской цикл	Загородный цикл	Смешанный цикл	Макс. скорость (км/ч)	Разгон 0-100 км/ч (сек)	Разгон 50-100 км/ч* (с)
3-дверный фургон Sport										
1,6 л TDCi, 5-ступенчатая механическая коробка передач	Этап V	90 (66)	200	110	5.2	3.6	4.2	175	11.9	9.9
3-дверный фургон EONetic										
1,6 л TDCi с DPF, 5-ступенчатая механическая коробка передач	Этап V	95 (70)	205	107	4.9	3.6	4.1	175	11.8	9.9

⁹⁹На 4-й передаче. ⁹⁹По данным испытаний компании Ford. ⁹⁹Заявленные величины расхода топлива и выбросов CO₂ измерены в соответствии с техническими требованиями и спецификациями Европейской Директивы 80/1268/ЕЕС или Европейских нормативов (ЕС) 715/2007 с поправками (ЕС) 692/2008. Величины расхода топлива и выбросов CO₂ указываются для класса автомобилей, а не для конкретных автомобилей. Применяемая стандартная процедура испытаний позволяет сопоставлять автомобили разных классов, выпущенные разными производителями. Эта информация не является частью оферты на приобретение какого-либо изделия. Фактический расход топлива может быть иным, поскольку на топливную экономичность автомобиля влияет (индивидуальная) конфигурация, стиль управления транспортным средством, использование вспомогательного оборудования, например, кондиционера, и ряд нетехнических факторов. BP Ultimate – это сорта топлива с самыми высокими техническими характеристиками, оптимально отвечающие самым высоким эксплуатационным запросам высокотехнологичного оборудования Ford. BP Ultimate позволяет повысить мощность и интенсивность разгона, снизить токсичность выхлопа и расход топлива по сравнению с обычными сортами топлива. **этот двигатель будет применяться только на рынках не Европейского сообщества

Механические элементы

	Van	Trend Van	Sport Van	EONetic Van
Рулевое управление				
Электроусилитель рулевого управления (EPAS)	●	●	●	●
Подвеска				
Стандартный тюнинг подвески	●	●		
Пониженная высота подъема подвески				●
Спортивный тюнинг и пониженная высота подъема подвески			●	
Передний стабилизатор поперечной устойчивости	●	●	●	●
Технологии				
Ford Eco Mode* – инфориационная система водителя (только в комбинации с аудиосистемой и механической коробкой передач)	●	●	●	●

● = Стандартная комплектация.

*Доступно, начиная с декабря 2011 года

Защита и безопасность

	Van	Trend Van	Sport Van	EONetic Van
Защита				
Антиблокировочная система тормозов с системой электронного распределения тормозного усилия (EBD)	●	●	●	●
Электронная система курсовой устойчивости (ESP) с функциями поддержки тягового усилия(ТА) (включая поддержку экстренного торможения (EBA))	○	○	●	○
Аварийная световая сигнализация с автоматическим включением всех указателей поворота при экстренном торможении (доступна только с системой АБС)	●	●	●	●
Подушка безопасности водителя	●	●	●	●
Подушки безопасности пассажира* (стандартная комплектация для вариантов RHD)	○	○	●	○
Комплект передних боковых подушек безопасности (включает боковые, верхние боковые подушки, а также подушку для защиты зоны коленей и активные подголовники сидений)			●	
Безопасность				
Центральный замок	●	●	●	●
Безопасное запираение, группа #1 (LHD): центральный замок, дистанционное центральное запираение, 1 раскладывающийся и 1 обычный ключ	●	●	●	●
Безопасное запираение, группа #2 (LHD): центральный замок, дистанционное центральное запираение, 2 ключа	○	○	○	○
Безопасное запираение, группа #5 (LHD): центральный замок, дистанционное центральное запираение, 2 ключа, периметрическая сигнализация с двойным запираением	○	○	○	○
Безопасное запираение, группа #8 (RHD): двойное запираение, дистанционное центральное запираение + 1 раскладывающийся и 1 обычный ключ	○	○	○	○
Безопасное запираение, группа #9 (RHD): двойное запираение, дистанционное центральное запираение, 2 ключа	○	○	○	
Безопасное запираение, группа #11 (RHD): дистанционное центральное запираение + 1 раскладывающийся и 1 обычный ключ, без системы бесключевого входа, периметрическая сигнализация с двойным запираением	○	○	○	
Безопасное запираение, группа #12 (RHD): дистанционное центральное запираение, 2 ключа, периметрическая сигнализация с двойным запираением	○	○	○	○

● = Стандартная комплектация. ○ = Опция, за дополнительную цену. ***Не допускается устанавливать детское сиденье на переднее пассажирское сиденье, если автомобиль Ford оснащен действующей подушкой безопасности для переднего пассажира. Максимальная безопасность обеспечивается, когда детское сиденье установлено на одно из задних посадочных мест.**

Наружное оборудование

	Van	Trend Van	Sport Van	ECOnetic Van
Элементы оформления				
Наружные зеркала с корпусом черного цвета, электроприводом, встроенным указателем поворота и обогревом	●			●
Наружные зеркала с корпусом в цвет кузова, обогревом, электроприводом, встроенным указателем поворота		●	●	
Наружные зеркала с электроприводом складывания (для работы этой функции требуется дистанционное запираение)	○	●	●	○
Передний и задний бампер в цвет кузова, вставка решетка радиатора серого цвета	●	●		●
Спортивные бамперы в цвет кузова с "фартуками" и спортивной вставкой решетки радиатора серого цвета			●	
Черное обрамление передних противотуманных фар	○	●	●	○
Ручки дверей черного цвета	●	●		●
Ручки дверей в цвет кузоваРучки дверей в цвет кузова			●	
Ручка задней двери багажного отделения в цвет кузова	●	●	●	●
Задний спойлер, окрашенный в цвет кузова	●	●		●
Задний спортивный спойлер, окрашенный в цвет кузова			●	
Передние и задние брызговики	○	○		○
Комбинированные панели задних окон, окрашенные в цвет кузова	●	●	●	●
Задние окна с неподвижными стёклами	○	○	○	○

Колеса				
Со стальными дисками, 14"х5,5", Trend, 6-лучевые колпаки колес, шины 175/65				●
Со стальными дисками, 15"х6", Trend, 6-лучевые колпаки колес, шины 195/50	●	●		
С легкосплавными дисками, 16"х6,5", 5-лучевые, шины 195/45			●	
С легкосплавными дисками, 16"х6,5", 5-лучевые, шины 195/50	○	○		
Комплект для накачивания шин	●	●	●	●
Гайки-"секретки" (только для колес с легкосплавными дисками)	●	●	●	
Съемная буксировочная балка и комплект электрооборудования.	○	○		

Комфортное оборудование				
Фирменная система дозаправки Ford Easy Fuel без использования крышки заливной горловины, с функцией защиты от заправки неподходящим топливом	●	●	●	●
Двухкамерные галогенные отражающие фары с черным обрамлением	●	●		●
Галогенные прожекторные фары с хромированным обрамлением			●	
Комфортная задержка выключения фар	●	●	●	●
Задняя система помощи при парковке	○	○	○	○
Датчик дистанции парковки, передний и задний	○	○		○
Парковочная камера заднего вида (только в комбинации с передними и задними датчиками дистанции парковки и автоматическими очистителями)	○	○		○
Очиститель/омыватель задней двери багажного отделения (с функцией включения режима очистки при выборе передачи заднего хода)	●	●	●	●
Передние стеклоочистители с регулируемым интервалом работы и функцией подавления брызг	●	●	●	●
Автоматические стеклоочистители с датчиком дождя (включая автофары)	○	●	●	○
Обогрев лобового стекла	○	●	●	○
Центральный верхний дополнительный стоп-сигнал	●	●	●	●

● = Стандартное оборудование, ○= Опция, предлагаемая за дополнительную плату.

Оборудование салона

	Van	Trend Van	Sport Van	ECOnetic Van
Элементы оформления				
Напольные коврики, передние велюровые			●	
Мягкий материал отделки рукоятки рычага переключения передач	●	●	●	●
Хромированное обрамление рычага стояночного тормоза	●	●	●	●
Комплект элементов отделки салона Premium – Пороги дверей из нержавеющей стали с логотипом, оригинальная отделка рукоятки рычага переключения передач и чехла стояночного тормоза, передние и задние напольные коврики из велюра	○	○	○	○
Комплект элементов отделки салона Premium Illumination – Пороги дверей из нержавеющей стали со светящимся логотипом, оригинальная светящаяся рукоятка рычага переключения передач и отделка чехла стояночного тормоза, передние и задние напольные коврики из велюра			○	
Накладки для педалей из легкого сплава	○	○	○	○
3-лучевое рулевое колесо из полиуретана черного цвета	●	●		●
3-лучевое рулевое колесо с кожаной отделкой			●	
Рулевая колонка, регулируемая по высоте и наклону	●	●	●	●

Оборудование салона

	Van	Trend Van	Sport Van	ECOnetic Van
Аудио- и коммуникационные системы				
Радиоприемник/проигрыватель CD совместимый с MP3, с 2-строчковым экраном и 4 передними динамиками, дистанционными органами управления аудиоблоком на руле и гнездом AUX 3,5 мм для подключения внешнего аудиооборудования	●	●		●
Радиоприемник/проигрыватель CD совместимый с MP3, с матричным дисплеем и 4 передними динамиками, дистанционными органами управления аудиоблоком на руле и гнездом AUX 3,5 мм для подключения внешнего аудиооборудования, системой телефонной связи Bluetooth® Hands-Free и системой голосового управления	○	○	●	○
Управление микроклиматом				
Механический отопитель	●	●	●	●
Система кондиционирования воздуха, управляемая вручную	○	●	●	○
Комфорт и удобство				
Маршрутный компьютер (включая показ расстояния до дозаправки, среднего расхода топлива, средней скорости, наружной температуры) (Стандартная комплектация для вариантов RHD, Италии, Германии с северных стран)	○	●	●	○
Круиз-контроль (включая кожаную отделку рулевого колеса и органы управления аудиоблоком)	○	○		

Дополнительное гнездо питания (12 В)	●	●	●	●
Прикуриватель (вместо гнезда питания 12 В)	○	○	○	○
Центральная консоль с лотком, 2 поставками под напитки и большим закрытым боксом	●	●	●	●
Система подсветки: для передних пассажиров - потолочное освещение с плавным затемнением, плюс подсветка багажного отделения	●	●	●	●
Карман в спинке переднего пассажирского сиденья			●	
Электропривод передних стеклоподъемников с функцией опускания/поднимания "одним нажатием" на стороне водителя	●	●	●	●

Сиденья				
Спортивные передние сиденья			●	
Подголовники передних сидений с 2-позиционной регулировкой	●	●	●	●
Сиденье водителя с регулировкой поясничной опоры	○	○	●	○
Сиденье водителя с механической регулировкой перемещения вперед/назад	●	●	●	●
Сиденье водителя с механической регулировкой высоты и перемещения вперед/назад	●	●	●	●
Сиденье пассажира с механической регулировкой перемещения вперед/назад	●	●	●	●

Багажное пространство				
Полноразмерная стальная перегородка кузова	●	●	●	●
4 крюка для крепления багажа соответствуют стандарту DIN	●	●	●	●
Боковая отделка грузового отсека	●	●	●	●
Крышка грузового отсека	○	○	○	○

● = Стандартное оборудование, ○ = Опция, предлагаемая за дополнительную плату.
Марка Bluetooth® и логотипы – собственность Bluetooth SIG, Inc. Любое использование этих марок компанией Ford Motor Company Limited осуществляется по лицензии. Другие торговые марки и торговые названия являются собственностью соответствующих владельцев.

Возможные варианты цвета отделки и кузова

Вариант модели	Закрытый фургон/фургон ECOnetic	Фургон Trend	Фургон Sport
Отделка и цвет сидений	Mondus Max, Fairland	Mondus Max, Fairland	Dotts, Syracuse
Отделка и цвет валиков сидений	Mondus Max, Syracuse	Mondus Max, Syracuse	Mondus Max, Syracuse
Отделка и цвет дверей	Mondus Max, Syracuse	Mondus Max, Syracuse	Mondus Max, Syracuse
Декоративные полосы в обрамлении центральной секции и ручек дверей	Syracuse Metallic	Syracuse Metallic	Stirling
Фоновый цвет верхней секции панели приборов	Syracuse/Syracuse	Syracuse/Syracuse	Syracuse/Syracuse
Цвета кузова без эффекта “металлик”			
Colorado Red	●	●	●
Blazer Blue	●	●	●
Frozen White	●	●	●
Цвета кузова с эффектом “металлик”*			
Panther Black	●	●	●
Moondust Silver	●	●	●
Squeeze	●	●	●
Ink Blue	●	●	●
Vision	●	●	●
Midnight Sky	●	●	●
Dark Micastone	●	●	●
Mars Red	●	●	●

● = Стандартная комплектация. *Эффект “металлик” – это опция, предлагаемая за дополнительную плату.

Цвета и отделка



1



2



5



6



3



4



9



10



7



8



11

Классические цвета

1. Colorado Red
2. Blazer Blue
3. Frozen White
4. Panther Black*
5. Moondust Silver*

Современные цвета

6. Ink Blue*
7. Vision*
8. Dark Micastone*
9. Midnight Sky*
10. Mars Red*
11. Squeeze*

Mondus Max, цвет Fairland – отделка лицевой стороны сидений;
Mondus Max, цвет Syracuse – отделка боковой части сидений
(Fiesta Van ECOnetic и Fiesta Van)

Dotts, цвет Syracuse – отделка лицевой стороны сидений; Mondus
Max, цвет Syracuse – отделка боковой части сидений (Fiesta Van
Sport)

*Цвета кузова с эффектом "металлик" входят в опционную комплектацию, приобретаемую за дополнительную плату.
Примечание Иллюстрации служат только для отображения цветов лакокрасочного покрытия кузова и могут не соответствовать действующей спецификации или могут быть недоступны на конкретных рынках. Фактические цвета могут отличаться от цветов и вариантов отделки, показанных в этой брошюре, из-за особенностей печати.

Компания Ford понимает, что выбранный Вами цвет, возможно, будет в течение ряда лет олицетворять фирменный стиль Вашего предприятия. Поэтому мы рекомендуем Вам один из наших классических цветов или, если Вы хотите выбрать для Вашего автопредприятия что-то оригинальное, обсудите с обслуживающим Вас дилером нашу гамму SVO, в которую входит более 100 вариантов цветов. Современные цвета отражают новейшие тенденции в автомобильной палитре, однако они могут быть сняты с производства через короткое время после уведомления.