



MY 2011 EDM ru

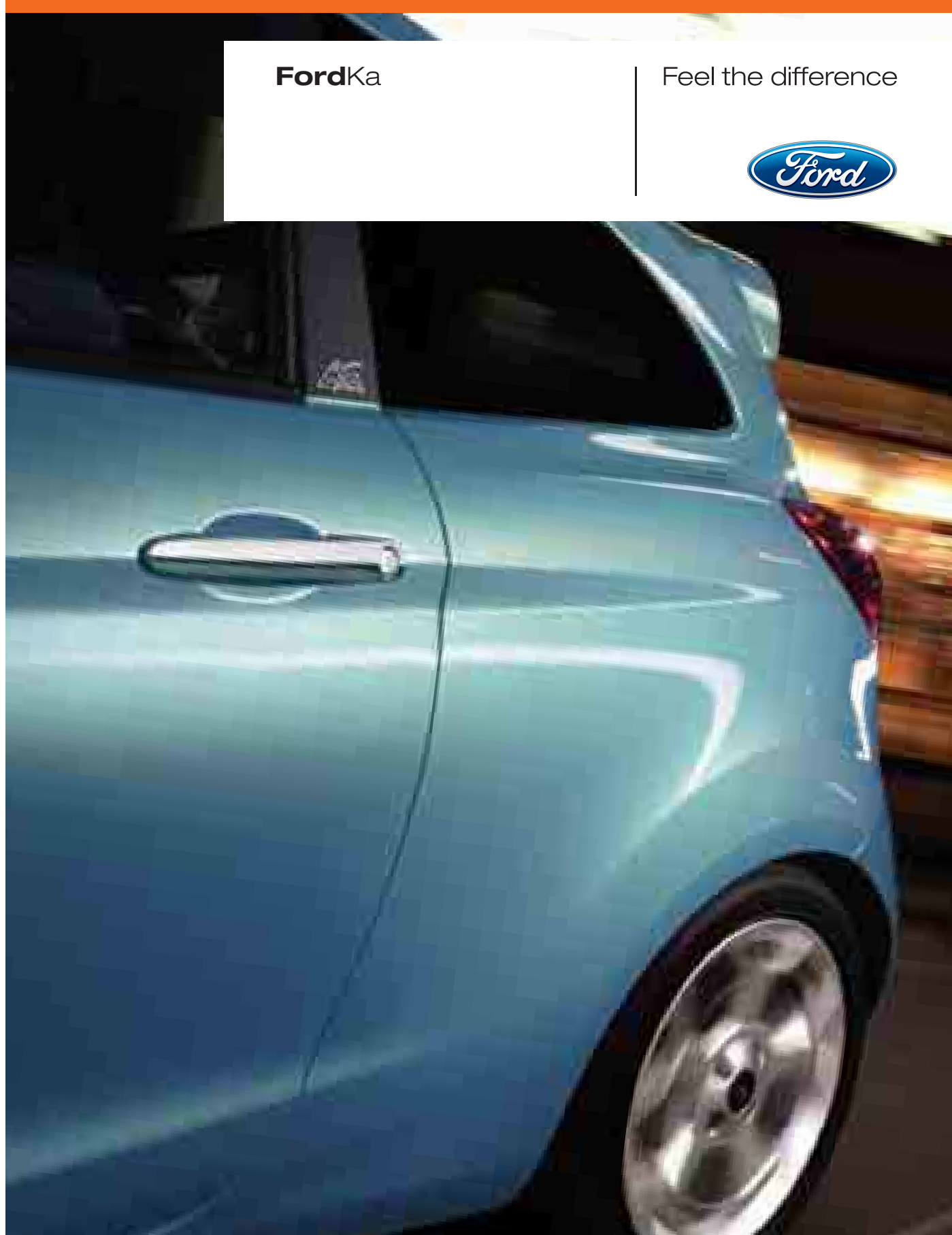
Иллюстрации, описания и спецификации. Эта брошюра являлась верной на момент сдачи в печать. Однако компания Ford проводит политику непрерывного совершенствования продукции. Сохраняется право изменять спецификации, цвета и цены моделей и элементов комплектации, проиллюстрированных и описанных в этой публикации, в любое время. Обращайтесь за новейшей информацией к обслуживающему вас дилеру Ford. **Оptionное оборудование.** Любые функции/элементы комплектации, обозначенные в этой публикации как 'Опция' или 'Оptionное оборудование/комплект', предлагаются за дополнительную стоимость к цене базовой комплектации, если особо не оговорено иное. Все сочетания цветов и моделей доступны при условии фактического наличия. **Примечание.** На некоторых иллюстрациях показаны опытные и/или созданные с помощью компьютерного моделирования образцы, поэтому дизайн/функции итоговой версии автомобиля могут отличаться в разных аспектах. Кроме этого, некоторые из показанных функций могут быть опционными. **Примечание.** В этой публикации описаны оригинальные аксессуары Ford и тщательно подобранный ассортимент продукции наших поставщиков, предлагаемой под их собственными торговыми марками. Гарантию на всю продукцию, предлагаемую под другими торговыми марками, дают поставщики, и на них не распространяется ответственность компании Ford. **Примечание.** Марка Bluetooth® и логотипы - собственность Bluetooth SIG, Inc. Любое использование этих марок компанией Ford Motor Company Limited осуществляется по лицензии. Другие торговые марки и торговые названия являются собственностью соответствующих владельцев.

Эта международная версия каталога предназначена только для общей информации; описанные спецификации не относятся ни к одному конкретному рынку. Возможно, иллюстрации или текст включают ссылки на модели, функции или условия, недоступные в некоторых регионах ни в стандартной, ни в опционной комплектации. Возможно, отсутствует описание доступных специальных функций/элементов комплектации. Поэтому обязательно уточняйте у обслуживающего вас дилера Ford новейшие спецификации и действующие цены.



Пожалуйста, сдайте прочитанную брошюру в макулатуру.

Издатель: Ford Motor Company Limited,
Брентвуд, Эссекс, Англия.
Зарегистрировано в Англии за № 235446.
BJN 306955.
PN 073502/0910/0.1m/EDM ru
Июль 2010 г.
© Ford Motor Company Limited.



FordKa

Feel the difference





Ткань Fairland/Syracuse (Trend+) (не предлагается) Ткань Coral/Syracuse (Trend+) (не предлагается) Ткань Blue/Syracuse (Trend+) (не предлагается) Ткань Turquoise/Florida (Trend+) (не предлагается) Ткань Fairland/Syracuse (Titanium) Ткань Coral/Syracuse (Titanium) Ткань Florida/Syracuse (Titanium) Ткань Turquoise/Florida (Titanium) Кожа Syracuse* (Suite) (не предлагается) Кожа Florida* (Suite) (не предлагается) Ткань Argent/Syracuse (Tattoo) Ткань Argent/Syracuse (Tattoo) Кожа Perlato/Syracuse* (Tattoo) Ткань Digital/Fairland (Digital)

Цвета и отделка

Вариант модели	Titanium/Titanium Plus				Digital	Grand Prix	Tattoo	Tattoo Leather
Отделка и цвет спинок сидений	Track, цвет Fairland	Track, цвет Coral	Track, цвет Florida	Track, цвет Turquoise	Abstract, цвет Digital*	Track, цвет White*	Track, цвет Fairland*	Кожа, цвет Syracuse*
Отделка и цвет подушек сидений	Lily цвет Fairland	Lily цвет Coral	Lily цвет Florida	Lily цвет Turquoise	Abstract цвет Digital*	Lily цвет White*	Lily цвет Fairland*	Leather цвет Syracuse*
Отделка и цвет центральных секций сидений	Zoom цвет Syracuse	Zoom цвет Syracuse	Zoom цвет Syracuse	Zoom цвет Florida	Zoom цвет Syracuse	Zoom цвет Red	Zoom цвет Syracuse	Leather цвет Syracuse
Отделка и цвет валиков сидений	Small цвет Syracuse Solid	Small цвет Syracuse Solid	Small цвет Syracuse Solid	Small цвет Florida Solid	Small цвет Syracuse Solid	Small цвет Syracuse Solid	Small цвет Syracuse Solid	Leather цвет Syracuse
Отделка и цвет дверей	Lily цвет Syracuse	Lily цвет Syracuse	Lily цвет Florida	Lily цвет Florida	Lily цвет Jump	Lily цвет Red	Lily цвет Syracuse	Leather цвет Syracuse
Обрамление центральной секции/Ручки дверей	Pearl White	Pearl White	Pearl White	Peal White	Jump с графическими элементами в стиле Digital	Pearl White с графическими элементами в стиле Grand Prix	Pearl White с графическими элементами в стиле Tattoo	Pearl White с графическими элементами в стиле Tattoo
Отделочный цвет/фоновый цвет	Syracuse/Fairland	Syracuse/Fairland	Dark Florida/Florida	Dark Florida/Florida	Syracuse/Fairland	Syracuse/Fairland	Syracuse/Fairland	Syracuse/Fairland
Цвета кузова без эффекта "металлик"								
Crystal*	●	●	●	●	●	●	●	●
Jump	●	-	-	-	-	-	●	●
Sunrise	●	●	-	-	-	●	●	●
Цвета кузова с эффектом "металлик"								
Café	●	●	●	●	●	●	●	●
Moonlight	●	●	●	●	●	●	●	●
Midnight	●	●	●	●	●	●	●	●
Dive	●	-	-	●	-	-	●	●
Scuba	●	-	●	●	-	-	●	●
Strobe	●	●	●	●	●	●	●	●
Цвета с эффектом перламутрового блеска								
Blush	●	-	●	-	-	-	●	●
Piste	●	●	●	●	●	●	●	●

● = авозможный вариант, * = опция за дополнительную плату, - = недоступный вариант.

INSIDE FRONT COVER
DO NOT PRINT

0.965237 миллиметра

На такую толщину снимается слой глины. И в руках наших конструкторов, которые изменяют и совершенствуют выполненный в глине прототип, эта тончайшая грань превращается в точное воплощение энергии в движении.

Результатом становится, то, что мы именуем кинетическим дизайном (Ford kinetic Design), и это предмет нашей гордости.

Четкие и красивые линии... вы просто не сможете перед ними устоять.



Изображение в натуральную величину.

Listen up!

Rue de Oreilles
Par un artiste inconnu

Безупречный дизайн говорит сам за себя.
Жизнерадостный облик Ford Ка отлично
иллюстрирует характер этого автомобиля.

Показан вариант Ford Ка Titanium в цвете Sunrise с легкосплавными
колесными дисками 16" 5 с Y-образными спицами (опция) и задним
спойлером, окрашенным в цвет кузова (опция и аксессуар).



In the air tonight

Leichtmetallräder Straße
Der unbekante Künstler

Вы всегда на связи с помощью самого современного аудио- и коммуникационного оборудования.

Показан вариант модели Ford Ka Titanium в цвете Sunrise с вариантом отделки салона Syracuse/Coral, системой EATC (опция) и комплектом средств связи Connectivity Pack (опция).



Magic roundabout

Via Volante
Da un artista sconosciuto

Этим могут похвастаться очень немногие автомобили. Сочетанием компактной формы и весомого содержания.

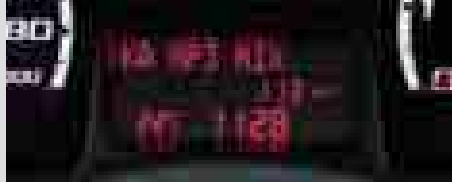
Показан вариант Ford Ka Titanium в цвете Scuba с эффектом "металлик", с легкосплавными колесными дисками 16" 5 с Y-образными спицами (опция) и задним бампером, окрашенным в цвет кузова (опция и аксессуар).





Маршрутный компьютер класса "люкс"

Средняя скорость и расход топлива, длительность и расстояние поездки, расстояние до дозаправки и наружная температура. (Стандартная комплектация варианта Titanium).



Оставайтесь на связи с друзьями. Не расставайтесь с любимой музыкой. Не расставайтесь со столь притягательным автомобилем.

Настройтесь на нужную волну. Расслабьтесь и наслаждайтесь.

Комплект средств связи (Connectivity Pack)

Это отличный способ оставаться на связи и на любимой волне, куда бы Вы ни направлялись на Вашем Ford Ka. В опционный комплект Connectivity Pack входят:

Встроенный порт USB

Вы можете слушать музыку, записанную на проигрыватель MP3, и управлять списком записей с помощью бортовой аудиосистемы, просматривать информацию о записях MP3 и информацию мобильного телефона на экране маршрутного компьютера класса "люкс".

Bluetooth® Система голосового управления

С помощью голосовых команд можно управлять мобильным телефоном, совместимым* с Bluetooth®, и аудиосистемой.

Дистанционное управление аудиоблоком

Используя удобные переключатели на рулевом колесе, водитель с легкостью управляет основными функциями системы.



Марка Bluetooth® и логотипы - собственность Bluetooth SIG, Inc. Любое использование этих марок компаниями Ford Motor Company Limited и ее ассоциированными компаниями осуществляется по лицензии. Другие торговые марки и торговые названия являются собственностью соответствующих владельцев.

Консоль с перламутровым отливом входит в стандартную комплектацию варианта Ford Ka Titanium.

*Для проверки совместимости функций Bluetooth® на мобильном телефоне обратитесь к дилеру Ford или воспользуйтесь Интернет-сайтом www.ford-mobile-connectivity.com/home



Усилитель рулевого управления нового поколения
Новая модернизированная электронная система усилителя рулевого управления (EPAS) в автомобиле Ford Ka на низких скоростях работает с полной отдачей, значительно облегчая маневрирование. Во время движения интенсивность ее работы снижается для оптимального держания дороги и комфорта.

Отличная динамика и роскошный силуэт. У этого автомобиля отличная комплектация, и он без труда вписывается в самые сложные повороты. Вам просто не захочется с ним расставаться.

Добиваться оптимальных результатов. Быть в гуще событий.



На иллюстрации справа: Показан вариант модели Ford Ka Titanium в цвете Piste с перламутровым эффектом (опция), с легкосплавными колесными дисками 16" 5 с Y-образными спицами (опция).

Иллюстрация на противоположной стороне: Показан вариант модели Ford Ka Titanium в цвете Sunrise с эффектом "металлик", с легкосплавными колесными дисками 16" 5 с Y-образными спицами.

*Стандартная комплектация для всех вариантов с двигателями V-го этапа. (кроме Алжира, Туниса, Марокко, Египта)

Фирменная система Ford Auto-Start-Stop

В режиме холостого хода двигатель автоматически выключается для снижения расхода топлива. В момент троганья двигатель немедленно возобновляет работу.*

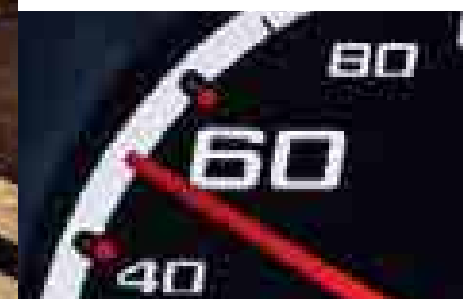
Спортивный тюнинг подвески

Знаменитая команда разработчиков Ford смогла добиться такой мгновенной и четкой реакции, благодаря которой водитель ощущает себя и автомобиль единым целым.



Предупреждение о максимальной скорости

Мигающая световая сигнализация и звуковое предупреждение в случае превышения заданной скорости. (Стандартная комплектация).





Комплект дополнительного оборудования сидений
Самые лучшие места теперь и в Вашем Ford Ka. Безупречный комфорт и удобство, включая регулируемый наклон и функцию запоминания положения посадки, регулировку высоты сиденья водителя, дополнительный багажный отсек и многое другое.



Что же скрывается под элегантными формами Ford Ka? Это иная красота, составными частями которой служат прочность, доскональное внимание к деталям, качество и долговечность.

**Скрытая мощь.
Очевидная красота.**

Эталон качества

Чтобы доказать свою надежность, Ford Ka прошел в Европе беспрецедентные испытания на дистанции 1,5 млн. км - от удушающей 40-градусной жары до захватывающих дух 1522 метров над уровнем моря. Из Кадиза в Мадонна Ди Кампильо?

Интеллектуальная система защиты

Под безопасным стальным каркасом находится комплексная система подушек безопасности, трехточечные ремни безопасности с преднатяжителями, телескопическая рулевая колонка и педали. Все эти устройства безопасности срабатывают за долю секунды.

Подушки безопасности

водителя и переднего пассажира* входят в стандартную комплектацию. Опциональные боковые и занавесочные подушки безопасности.

Система ISOFIX

Крепления для быстрой и надежной установки детских сидений на задних посадочных местах.

Система помощи при экстренном торможении (EBA)

Система автоматически выявляет резкое торможение и прикладывает дополнительное тормозное усилие.

Аварийная световая сигнализация

Передние и задние указатели поворота автоматически начинают мигать при резком торможении, что служит предупреждением для других водителей.

Задний датчик дистанции парковки

Звуковое предупреждение поможет Вам достоверно оценить расстояние до препятствия. Опция.

Ремонтный комплект для шин

Простой способ добраться до места назначения с проколотой шиной. Забудьте о необходимости менять колеса. Достаточно заделать повреждение, и можно продолжать поездку. (Стандартная комплектация)



*Примечание: Не допускается устанавливать детское сиденье на переднее пассажирское сиденье, если автомобиль Ford оснащен действующей подушкой безопасности переднего пассажира. Максимальная безопасность обеспечивается, когда детское сиденье установлено на одно из задних посадочных мест.

Качество, говорящее само за себя

Высококачественное лакокрасочное покрытие - визитная карточка всех автомобилей Ford Ka, но только для цвета Piste с перламутровым отливом применяется специальная 3-слойная технология нанесения.



Перламутровая панель приборов

Здесь показан вариант с системой электронного климат-контроля (EATC). (EATC входит в опционную комплектацию варианта Titanium)





На иллюстрации сверху: Показан вариант модели Ford Ka Trend+ в цвете Strobe с эффектом "металлик" (опция).

Иллюстрация на противоположной стороне: Показан вариант модели Ford Ka Trend+ с отделкой салона Syracuse/Fairland и комплектом аудиоборудования Music Pack (опция).

Безупречный облик. Отличная управляемость. А также динамика и легкость... Вариант Trend+ открывает модельный ряд нового Ford Ka.

Комплектация:

- Наружные зеркала с электроприводом и обогревом; корпуса зеркал выкрашены в цвет кузова
- Окрашенные в цвет кузова ручки дверей салона и поднимаемой задней двери
- Бамперы, окрашенные в цвет кузова
- Дистанционное центральное запираение, складывающийся ключ
- Электропривод стеклоподъемников передних окон, функция подъема/опускания окна двери водителя одним нажатием
- Механическая 4-позиционная регулировка сиденья водителя
- Переднее пассажирское сиденье с нижним багажным отсеком и откидывающейся подушкой
- Карманы для карт в спинках сидений водителя и переднего пассажира
- Подголовники задних сидений
- Раздельные (50/50)/складывающиеся спинки задних сидений
- Комфортная задержка выключения фар
- Тонированное стекло
- Электроусилитель рулевого управления (EPAS)
- Интеллектуальная система защиты (IPS) с подушками безопасности водителя и переднего пассажира*
- Антиблокировочная система тормозов (ABS) с системой электронного распределения тормозного усилия (EBD)
- Вспомогательное гнездо питания (12 В)
- Регулируемая по высоте рулевая колонка
- Ремонтный комплект для шин
- Откидывающееся сиденье переднего пассажира для легкого доступа в заднюю часть салона
- Встроенные крепления для детских сидений ISOFIX на задних посадочных местах

*Примечание: Не допускается устанавливать детское сиденье на переднее пассажирское сиденье, если автомобиль Ford оснащен действующей подушкой безопасности переднего пассажира. Максимальная безопасность обеспечивается, когда детское сиденье установлено на одно из задних посадочных мест.

Окрашенные в цвет кузова рукоятки дверей
(Стандартная комплектация)

Наружные зеркала, окрашенные в цвет кузова
Электропривод и обогрев зеркал.
(Стандартная комплектация)

Ручка задней двери багажного отделения, окрашенная в цвет кузова
(Стандартная комплектация)

Дистанционное центральное запираение, складывающийся ключ
(Стандартная комплектация)

Декоративные вставки China White на дверях
(Стандартная комплектация)

Электропривод передних стеклоподъемников
(Стандартная комплектация)





На иллюстрации сверху: Показан вариант модели Ford Ka Titanium в цвете Scuba с эффектом "металлик" (опция), с легкосплавными колесными дисками 16" 5 с Y-образными спицами (опция).

Иллюстрация на противоположной стороне: Показан вариант модели Ford Ka Titanium с отделкой салона Florida/Florida Scuba.

Если Вы хотите получить самый совершенный из вариантов модели нового Ford Ka, это Ваш выбор.

Комплектация (в дополнение к варианту Trend+):

- Передние противотуманные фары.
- Комплект аудиоборудования (стерео радиоприемник/CD-проигрыватель, совместимый с MP3, гнездо AUX и шесть динамиков)
- Кондиционер
- Электропривод стеклоподъемников передних окон, функция подъема/опускания окна двери водителя одним нажатием
- Темная тонировка задних стекол
- Вставки Pearl White на спицах рулевого колеса
- Серебристая декоративная вставка рукоятки рычага переключения передач
- Маршрутный компьютер класса "люкс"
- Приглушенное фоновое освещение салона
- Передние и задние напольные коврики из высококачественного велюра
- Потолочная багажная сетка
- Гибкий держатель для аксессуаров в цвете Pearl White

Гибкий держатель для аксессуаров
Располагается вокруг центральной консоли, укомплектован боковой сеткой.
(Стандартная комплектация).

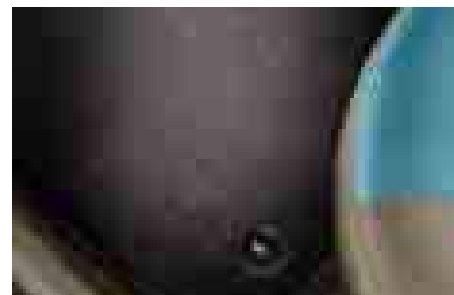
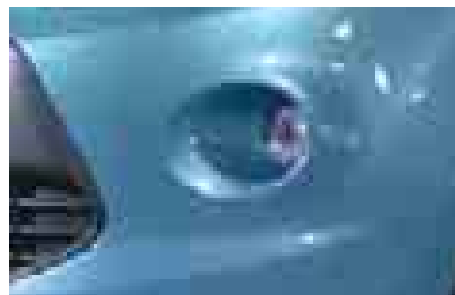
Передние противотуманные фары.
(Стандартная комплектация).

Высококачественные велюровые коврики
(Стандартная комплектация).

Рулевое колесо класса "люкс" с вставками Pearl White
(Стандартная комплектация).

Маршрутный компьютер класса "люкс"
Показ наружной температуры, сообщений проигрывателя MP3 и мобильного телефона.
(Стандартная комплектация).

Центральная консоль Pearl White
(Стандартная комплектация).





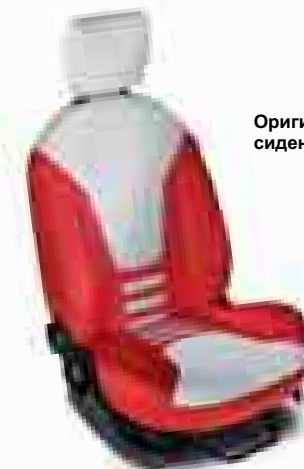
Декоративные элементы Individual - это лучший способ персонализации Вашего Ford Ka. Вам на выбор предлагаются показанные здесь три версии, первая из которых - это Grand Prix - комплекты наружной отделки и отделки салона. Или, например, ваше счастлиливое число - от 0 до 9 - на дверях?



Комплект Ford Individual: Отделка Grand Prix

- Комплектация(в дополнение к варианту Titanium):**
- 5-лучевые легкосплавные колесные диски 16" с Y-образными спицами
 - Декоративные полосы для капота, крыши и поднимаемой задней двери*
 - Боковые декоративные полосы кузова*
 - Оригинальная решетка переднего бампера с обрамлением контрастного цвета*
 - Контрастный цвет корпусов наружных зеркал*
 - Задний спойлер, окрашенный в цвет кузова
 - Ручки дверей, окрашенные в цвет кузова (вместо хромированной отделки)
 - Аппликации для дверей - цифры и круги (аксессуар).
 - Хромированный декоративный элемент выхлопной трубы
 - Оригинальные тканевые чехлы сидений
 - Декоративные вставки дверей Red
 - Кожаная отделка рулевого колеса Red/Syracuse и перламутровая вставка
 - Кожаная отделка рукоятки стояночного тормоза Red и чехол Syracuse
 - Рукоятка рычага переключения передач Pearl White с кожаной вставкой Red. Чехол Syracuse и декоративная строчка Red
 - Декоративные вставки Pearl White на ручках дверей, дефлекторах и центральной консоли
 - Напольные коврики из высококачественного велюра с контрастной строчкой Red и вышитым логотипом Red Ford 'Individual'

*Предлагается в цвете White для Sunrise, Midnight, Strobe и Moonlight; в цвете Sunrise для Crystal и Piste.



Оригинальный дизайн чехлов сидений Red and White.



На иллюстрации справа: Показан вариант модели Ford Ka с отделкой Grand Prix, в цвете Sunrise, с аппликациями на дверях (аксессуар).

Иллюстрация на противоположной стороне: Показан вариант модели Ford Ka с отделкой Grand Prix, с системой EATC, Bluetooth®, USB и ESP (все перечисленное оборудование опционное).

Кожаный чехол рукоятки стояночного тормоза
(Стандартная комплектация варианта Grand Prix, также предлагается в ассортименте аксессуаров)

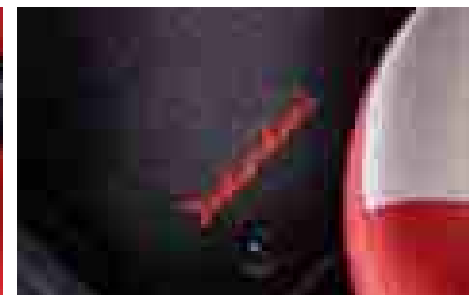
Высококачественные велюровые коврики
С контрастной красной декоративной строчкой и вышитым логотипом Ford 'Individual'. (Стандартная комплектация варианта Grand Prix)

Контрастный цвет корпусов наружных зеркал
Показан вариант отделки Crystal, Sunrise. (Стандартная комплектация варианта Grand Prix)

Контрастная решетка радиатора и полоска на капоте
Показан вариант с решеткой цвета Sunrise и декоративной полоской капота Red/Crystal. (Стандартная комплектация).

Окрашенный в цвет кузова задний спойлер с оригинальной верхней полосой
(Стандартная комплектация).

16-дюймовые легкосплавные колесные диски с 5 Y-образными лучами.
(Стандартная комплектация).



На это захочет полюбоваться каждый.



Комплект Ford Individual: Отделка Tattoo

- Комплектация (в дополнение к варианту Titanium):**
- 5-лучевые легкосплавные колесные диски 16" с Y-образными спицами
 - Апликации Tattoo для крыши и передних крыльев в цвете Anthracite и Silver
 - Хромированные ручки дверей салона и двери багажного отделения
 - Хромированный декоративный элемент выхлопной трубы
 - Тканевая обивка сидений Syracuse/Silver-Grey с тисненой эмблемой Tattoo
 - Кожаная отделка сидений Syracuse с тисненой эмблемой Tattoo (опция)
 - Тканевые вставки дверей Silver-Grey в сочетании с тканевой обивкой сидений (кожа Syracuse в сочетании с кожаной обивкой сидений)
 - Рулевое колесо с кожаной отделкой Syracuse и вставкой Pearl White
 - Кожаная рукоятка рычага стояночного тормоза Syracuse и виниловый чехол Syracuse
 - Рукоятка рычага переключения передач Pearl White с кожаной вставкой Syracuse
 - Декоративные вставки Pearl White на ручках дверей, дефлекторах и центральной консоли
 - Велюровые напольные коврики Premium с контрастной декоративной строчкой и вышитой эмблемой Tattoo
 - Подножки порогов дверей с логотипом 'Ka'



Оригинальные чехлы сидений
Ткань Syracuse/Silver-Grey. (Стандартная комплектация).



Оригинальный дизайн кожаной отделки сидений
Кожа Syracuse. Опция.



На иллюстрации справа: Показан вариант модели Ford Ka с отделкой Tattoo и специальным лакокрасочным покрытием кузова Blush (опция).

Иллюстрация на противоположной стороне: Показан вариант модели Ford Ka с отделкой Tattoo, опциональной кожаной отделкой салона, системой EATC, Bluetooth® и USB, и ESP (все перечисленное оборудование опционное).

Велюровые напольные коврики Premium и накладки порогов дверей

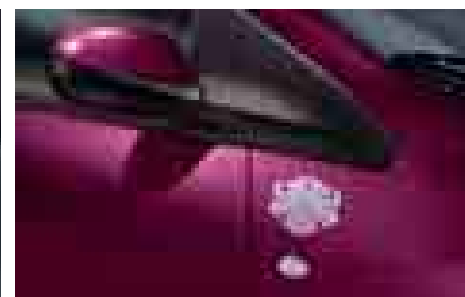
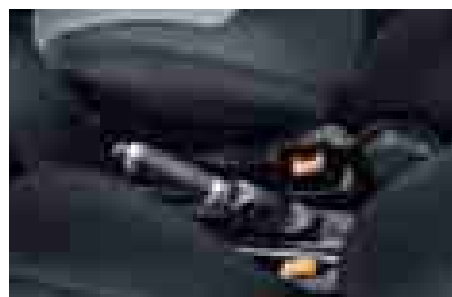
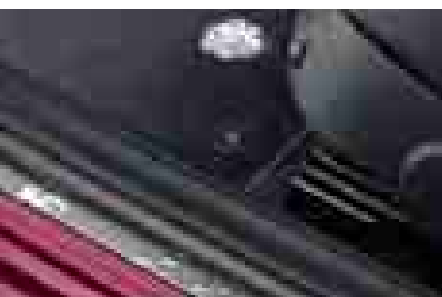
Напольные коврики с декоративной строчкой и эмблемой Tattoo; накладки порогов дверей с логотипом 'Ka'. (стандартно в варианте Grand Prix, предлагается в ассортименте аксессуаров)

Кожаный чехол рукоятки стояночного тормоза

(стандартная комплектация варианта Tattoo, также предлагается в ассортименте аксессуаров)

Апликации Tattoo

(стандартная комплектация варианта Tattoo, также предлагается в ассортименте аксессуаров)





Этот сногшибательный декоративный комплект сделает Вас настоящим участником цифровой революции.



Комплект Ford Individual: Отделка Digital

- Комплектация (в дополнение к варианту Titanium):**
- 5-лучевые легкосплавные колесные диски 16" с Y-образными спицами
 - Декоративные полосы для капота, крыши и поднимаемой задней двери в варианте Digital
 - Оригинальная решетка переднего бампера с обрамлением цвета Jump
 - Боковые декоративные полосы для варианта отделки Digital
 - Отделка Jump для корпусов наружных зеркал
 - Ручки дверей, окрашенные в цвет кузова (вместо хромированной отделки)
 - Хромированный декоративный элемент выхлопной трубы
 - Оригинальная тканевая обивка сидений Digital
 - Декоративные вставки дверей Lime
 - Кожаная отделка рулевого колеса Lime/Syracuse с вставкой цвета Jump
 - Кожаная отделка рукоятки стояночного тормоза Jump и чехол Syracuse
 - Отделка рукоятки рычага переключения передач под алюминий с кожаной вставкой Lime, виниловый чехол Syracuse, контрастная прошивка Lime. Декоративные элементы Jump на ручках дверей, дефлекторах, гибком держателе для аксессуаров и центральной консоли
 - Велюровые напольные коврики Premium с контрастной строчкой и вышитым логотипом Ford 'Individual'



Оригинальная тканевая обивка сидений Digital
Показан вариант отделки Syracuse/Lime.



На иллюстрации справа: Показан вариант модели Ford Ka с отделкой Digital в цвете Midnight с эффектом "металлик" (опция).

Иллюстрация на противоположной стороне: Показан вариант модели Ford Ka с отделкой Digital, с системой EATC, Bluetooth® и USB, и ESP (все перечисленное оборудование опционное).

Отделка рукоятки рычага переключения передач под алюминий с кожаной вставкой Lime, виниловый чехол Syracuse, контрастная строчка Lime (Стандартная комплектация в варианте Digital).

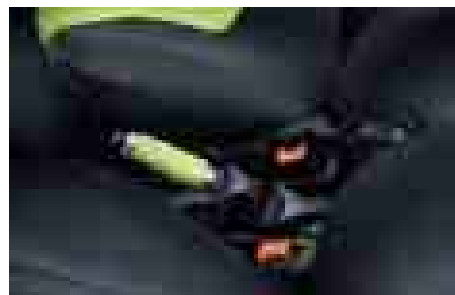
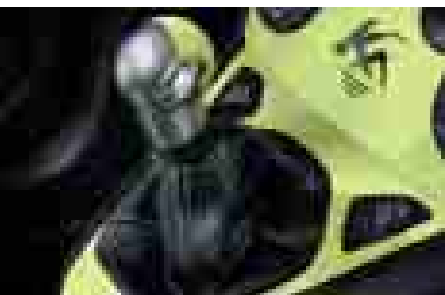
Кожаная отделка рукоятки стояночного тормоза Lime и чехол Syracuse (Стандартная комплектация в варианте Digital, кожаная отделка рукоятки стояночного тормоза также предлагается как аксессуар)

Вставки контрастного цвета на ручках дверей (Стандартная комплектация в варианте Digital).

Велюровые напольные коврики Premium с контрастной строчкой Lime (Стандартная комплектация).

Контрастный цвет корпусов наружных зеркал и решетки радиатора Показан вариант в цвете Jump, цвет кузова Midnight с эффектом "металлик". (Стандартная комплектация).

Легкосплавные колесные диски 16" с 5 Y-образными лучами. (Стандартная комплектация).





Оригинальный стиль, неповторимый облик.



Комплект Ford Individual: Suite (не предлагается)

- Комплектация (в дополнение к варианту Titanium):**
- 5-лучевые легкосплавные колесные диски 16" с Y-образными спицами
 - Комплект хромированных элементов отделки
 - Панорамная панель крыши
 - Тканевая отделка сидений Syracuse или Florida
 - Декоративные вставки Pearl White на ручках дверей, дефлекторах и центральной консоли
 - Электронное автоматическое управление микроклиматом (EATC)
 - Гибкий держатель для аксессуаров
 - Комплект средств связи (Connectivity Pack)



Кожаная отделка сидений

Показана отделка Syracuse и Florida. Также предусмотрены кожаные вставки для дверей и обогрев передних сидений. (Стандартная комплектация для Suite Interior Pack)



На иллюстрации справа: Показан вариант модели Ford Ka Titanium в цвете Dive с эффектом "металлик" (опция), комплектами элементов отделки Suite Exterior и Interior Pack.

Иллюстрация на противоположной стороне: Вариант модели Ford Ka Titanium с комплектом элементов отделки салона Suite Interior (показан вариант с кожаной отделкой Syracuse).

Декоративные вставки Pearl White на ручках дверей, дефлекторах и центральной консоли (Стандартная комплектация).

Комплект хромированных элементов отделки (Стандартная комплектация).

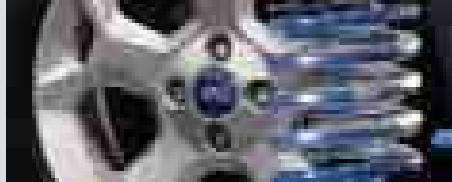
5-лучевые легкосплавные колесные диски 16" с Y-образными спицами (Стандартная комплектация).





Легкосплавные колесные диски 16" с 5 Y-образными лучами.
Номер 1543876.

Комплект для опускания подвески Eibach
Этот комплект не только повышает динамизм и управляемость автомобиля, но и подчеркивает его спортивность. Опускает автомобиль приблизительно на 30 мм. (Аксессуар).



Легкосплавные колесные диски - отличный финальный штрих в облике Вашего автомобиля. Вы можете дать волю своей фантазии и скомбинировать их с различными опциями, предлагаемыми для Ford Ka.

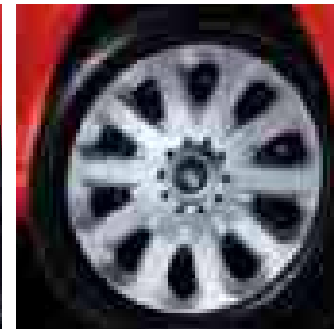
Легкосплавные колесные диски:
Отличный выбор



Стальные колесные диски 14" с 6-лучевыми колпаками
(Входят в стандартную комплектацию варианта Trend+)



8-лучевые легкосплавные колесные диски 14".
(Опция для Trend+, аксессуар для Titanium). Номер 1543872.



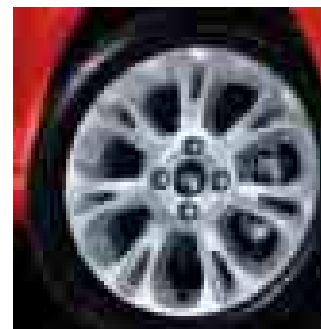
Стальные колесные диски 15" с 10-лучевыми колпаками
(Стандартная комплектация для Titanium). Номер [уточняется]

Примечание Колесные диски 16", предлагаемые для Ford Ka, улучшают спортивную динамику и устойчивость автомобиля на дороге по сравнению с колесными дисками 14" и 15".

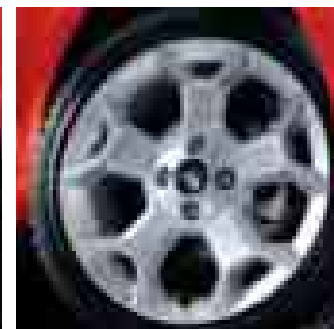
* Только для вариантов Midnight, Moonlight, Piste, Strobe и Sunrise.



13-лучевые легкосплавные колесные диски 15"
Номер 1543873.



7x2-лучевые легкосплавные колесные диски 15"
(Аксессуар). Номер 1543875.



Легкосплавные колесные диски 16" с 5 Y-образными лучами.
(Опция для Titanium, аксессуар для Trend+). Номер 1543876.



5-лучевые легкосплавные колесные диски 16" с Y-образными спицами, вариант Piste*
(Аксессуар). Номер [уточняется]

Модернизированный комплект аудиоборудования

Включает улучшенные динамики, усилитель и сабвуфер. Это Ваша персональная дискотека на колесах. (Опция для варианта Titanium.)



Комплект аудиоборудования
Сtereo радиоприемник/CD-проигрыватель, совместимый с MP3, шесть динамиков и гнездо AUX. (Стандартная комплектация).



Новый Ford Ka позаботится о том, чтобы Вы всегда оставались на связи и на нужной волне.

Аудиосистема и ресурсы связи:
Оставайтесь на связи



Динамики Pioneer premium-класса

Динамики Pioneer новейшего поколения с безупречным качеством звука. (Аксессуар)

Комплект средств связи (Connectivity Pack)

Встроенный порт USB. Вы можете слушать музыку, записанную на проигрывателе MP3, и управлять им через бортовую аудиосистему. Опция.



Дистанционное управление аудиоблоком

Используя удобные переключатели на рулевом колесе, водитель с легкостью управляет основными функциями системы. (Входит в опционный комплект средств связи)



Bluetooth® Система голосового управления

С помощью голосовых команд можно управлять мобильным телефоном, совместимым с Bluetooth®, и аудиосистемой. (Входит в опционный комплект средств связи)



Консоль коммуникаций для мобильной навигации

Удобное крепление 'plug-in and play' для ряда моделей навигационных систем. Устанавливается на стойке "А", скрывает всю электропроводку. (Опция и аксессуар). Совместимые навигационные системы можно приобрести у Вашего дилера Ford (аксессуар).



Примечание Марка Bluetooth® и логотипы - собственность Bluetooth SIG, Inc. Любое использование этих марок компанией Ford Motor Company Limited и ее ассоциированными компаниями осуществляется по лицензии. Другие торговые марки и торговые названия являются собственностью соответствующих владельцев.

*Для проверки совместимости функций Bluetooth® на мобильном телефоне обратитесь к дилеру Ford или воспользуйтесь Интернет-сайтом www.ford-mobile-connectivity.com/home

30 Задний спойлер, окрашенный в цвет кузова
Предлагается в качестве опции или аксессуара. Показан вариант в цвете Strobe с эффектом "металлик" (опция).



Комплект алюминиевых накладок на педали
(Аксессуар)



Все мы разные. Почему бы не подчеркнуть собственную уникальность? Выразите себя с помощью предлагаемых нами аксессуаров для наружной отделки. Сделайте Ваш новый автомобиль Ford Ka еще более универсальным, воспользовавшись нашим ассортиментом креплений для перевозки багажа.

Самовыражение

Специально разработанные разнообразные опции и аксессуары для салона Ford Ka - отличная возможность побаловать себя.

Отделка салона: Ваше самовыражение



Крепление для велосипедов Thule
(Аксессуар)



Крепление Thule для лыж/сноуборда
(Аксессуар)



Базовый багажник крыши
Этот багажник служит основанием для всех показанных дополнительных креплений.
(Аксессуар)

Внизу показан вариант Ford Ka Titanium со следующей комплектацией:

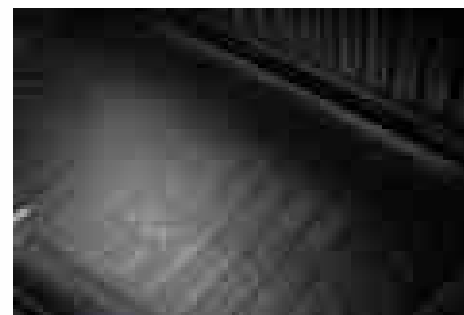
Цвет кузова Strobe с эффектом "металлик", легкосплавные колесные диски 16" 5 с Y-образными спицами (опция в варианте Titanium), дефлектор ClimAir® (аксессуар) и задний спойлер, окрашенный в цвет кузова (опция или аксессуар).



Детское сиденье Britax Roemer*
Предлагаются сиденья разной конструкции для всех возрастных групп.

*Примечание: Не допускается устанавливать детское сиденье на переднее пассажирское сиденье, если автомобиль Ford оснащен действующей подушкой безопасности переднего пассажира. Максимальная безопасность обеспечивается, когда детское сиденье установлено на одно из задних посадочных мест.

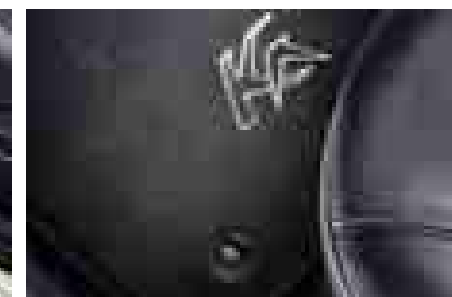
Коврик, препятствующий соскальзыванию
Идеальный коврик для багажного отделения Ford Ka. Специальная поверхность препятствует соскальзыванию багажа. (Аксессуар)



Подножки порогов дверей с логотипом 'Ka'
(Стандартная комплектация варианта Tattoo, аксессуар для остальных серий)



Напольные коврики из высококачественного велюра
Напольные коврики из высококачественного велюра в цвете Syracuse. (Стандартная комплектация для Titanium, опция или аксессуар для Trend+).



Кожаная отделка сидений
Показана отделка Syracuse (слева) и Florida (справа). Также предусмотрены кожаные вставки дверей и обогрев передних сидений. (Недоступно).



Гибкий держатель для аксессуаров
Располагается вокруг центральной консоли, укомплектован боковой сеткой. (Стандартная комплектация варианта Titanium).



Все мы начинаем понимать то влияние, которое оказывает транспорт на климатические изменения. Хотя и нельзя изменить положение вещей в мгновение ока, мы прилагаем колоссальные усилия к поиску решений.

Технологии Ford ECOnetic

Компания Ford разработала ряд экологически-безопасных технологий, ориентированных на конкретные модели и нацеленных на снижение расхода топлива, выделения CO₂ и эксплуатационных затрат. В частности, это модернизированные экономичные бензиновые двигатели Ford EcoBoost, коробка передач Ford PowerShift и система автоматической остановки и перезапуска двигателя Ford Auto-Start-Stop.

Появились новые производные варианты дизельных двигателей ECOnetic с низкой токсичностью выхлопа. У Ford Fiesta ECOnetic расход топлива составляет всего 3,7 л/100 км, токсичность выхлопа - всего 98 г/км CO₂, в варианте Ford Focus ECOnetic эти показатели равны 4,3 л/100 км и 114 г/км CO₂ и у Ford Mondeo ECOnetic – 5,2 л/100 км и 39 г/км CO₂.

Технологии Ford ECOnetic, рассчитанные на более длительную перспективу, охватывают электромобили и гибридные электромобили, двигатели, работающие на биотопливе, подключаемые гибридные модули и топливные элементы на водородной основе.

Опережающая защита

Используя наш инструмент устойчивого поступательного развития под названием Product Sustainability Index, мы учитываем экологическое, социальное и экономическое влияние наших автомобилей уже на самых ранних этапах их разработки.*

Мы работаем над широким спектром автомобильных технологий, от биотоплива до гибридных моделей и "чистых" дизельных двигателей, и, в долгосрочной перспективе, – над технологией водородных топливных элементов, которая, возможно, обеспечит практически нулевое выделение CO₂.

Оптимизация наших производственных предприятий

Кроме этого, мы стремимся минимизировать влияние наших предприятий на окружающую среду; например, мы первыми начали применять локальные электрогенераторы на базе солнечной и ветровой энергии.

Чтобы вам легче дышалось

Проверенные на отсутствие аллергенов в пассажирском салоне автомобили Ford Fusion, Ford Focus, Ford C-MAX, Ford Kuga, Ford Mondeo, Ford S-MAX и Ford Galaxy стали первыми в мире, получившими одобрение независимого немецкого бюро German TÜV.

Полная вторичная переработка

В интересах экологии мы изготавливаем многие компоненты из возобновляемых и подлежащих вторичной переработке материалов. Все автомобили Ford могут быть переработаны, как минимум, на 85%, и на 95% состоят из возобновляемых материалов, в соответствии со стандартом ISO 22628. В конце срока эксплуатации мы предлагаем бесплатную утилизацию автомобилей, отвечающих применимым требованиям. Все наши пункты приема на утилизацию имеют все необходимые лицензии и отвечают дополнительным стандартам компании Ford в аспекте приема, эффективной переработки и утилизации отслуживших свой век автомобилей.

Эта брошюра отпечатана на бумаге, которая изготовлена из возобновляемого древесно-волоконного сырья, с применением полностью бесхлорного (TCF) процесса отбеливания.

*Дополнительную информацию на эту тему вы найдете на www.ford.com.

**В зависимости от применяемого сырья и производственного процесса. (Источник: исследование EUCAR CONCAWE). Ford поддерживает экологичное производство биотоплива.



Programme for the Endorsement of Forest Certification schemes

Программа получения сертификатов экологичного пользования лесными ресурсами (PEFC).

Эта брошюра напечатана на бумаге, имеющей сертификат PEFC программы, поощряющей экологически-безопасное лесопользование.

Наружное оборудование

	Titanium (Zetec правосто- ронний)	Titanium Plus*	Digital**	Grand Prix	Tattoo**	Кожа Tattoo**
Элементы оформления						
Наружные зеркала с корпусами, окрашенными в цвет кузова, обогревом и электроприводом	●	●	-	-	●	●
Зеркала дверей с электроприводом обогревом, корпуса зеркал контрастного цвета		-	●	●	-	-
Передние бамперы, окрашенные в цвет кузова	●	●	●	●	●	●
Задние бамперы, окрашенные в цвет кузова	●	●	●	●	●	●
Ручки дверей, окрашенные в цвет кузова	●	-	●	●	-	-
Ручки дверей с отделкой Chrome	-	●	-	-	●	●
Лакокрасочное покрытие без эффекта "металлик"	●	●	●	●	●	●
Лакокрасочное покрытие с эффектом "металлик"	○	○	○	○	○	○
Специальное лакокрасочное покрытие кузова	○	○	○	○	○	○
Передние противотуманные фары	●	●	●	●	●	●
Тонированное стекло	●	●	●	●	●	●
Задний спойлер	○	-	-	-	-	○
Ручка поднимаемой задней двери, окрашенная в цвет кузова	●	○	●	●	-	-
Ручка задней двери багажного отделения с отделкой Chrome	-	-	-	-	●	●
Колеса						
Со стальными дисками, 14"x5½", 6-лучевые колпаки колес, шины 175/65 (входят в стандартную комплектацию только для рынков со сложными дорожными условиями)	●	●	●	●	●	●
Со стальными дисками, 15"x6", 10-лучевые колпаки колес, шины 165/65 (входят в стандартную комплектацию только для рынков с нормальными дорожными условиями)	●	-	-	-	-	-
Со стальными дисками, 15"x6", 13-лучевые колпаки колес, шины 165/65 (входят в стандартную комплектацию только для рынков с нормальными дорожными условиями)	-	●	-	-	-	-
С легкосплавными дисками, 15"x6", 7x2-лучевые 'silver', шины 195/50	○	-	-	-	-	-
С легкосплавными дисками, 16"x6½, 5x2-лучевые, шины 195/45 (входит в стандартную комплектацию варианта Titanium Plus в варианте RHD)	○	○	●	●	●	●
С легкосплавными дисками, 16"x6½, 5x2-лучевые, шины 195/45 (недоступно для рынков со сложными дорожными условиями)	○	○	-	○	○	○
Болты крепления колес без гаек-"секреток"	●	●	●	●	●	●
Комплект для ремонта шин	●	●	●	●	●	●
Запасное колесо «мини»	○	○	○	○	○	○
Комплекты элементов отделки кузова						
Individual 'Digital' – Легкосплавные колесные диски 16", приклеенные декоративные элементы из фольги Digital, оригинальная передняя решетка бампера, обрамление контрастного цвета Jump, хромированное обрамление выхлопной трубы	-	-	●	-	-	-
Individual 'Grand Prix' – Легкосплавные колесные диски 16", задний спойлер, приклеенные красные или белые декоративные элементы из фольги, оригинальная передняя решетка бампера, обрамление контрастного цвета Piste или Sunrise, корпуса зеркал цвета Piste или Sunrise, хромированное обрамление выхлопной трубы	-	-	-	●	-	-
Individual 'Tattoo' – Легкосплавные колесные диски 16", хромированное обрамление выхлопной трубы, хромированные ручки дверей и багажного отделения, приклеенные декоративные элементы из фольги Tattoo	-	-	-	-	●	●

Наружное оборудование

	Titanium (Zetec правосто- ронний)	Titanium Plus*	Digital**	Grand Prix	Tattoo**	Кожа Tattoo**
Комфортное оборудование						
Задние датчики дистанции парковки	○	○	○	○	○	○
Передние аэро стеклоочистители, с регулируемым интервалом работы в зависимости от скорости и функцией подавления брызг	●	●	●	●	●	●
Задний очиститель/омыватель с функцией включения режима очистки при выборе передачи заднего хода	●	●	●	●	●	●
Передний буксировочный крюк	●	●	●	●	●	●
Световые приборы						
Центральный верхний дополнительный стоп-сигнал	●	●	●	●	●	●
Однокамерные галогенные фары, функция рабочего освещения дневного времени	●	●	●	●	●	●
Комфортная задержка выключения фар	●	●	●	●	●	●
Механическая регулировка световых пучков фар	●	●	●	●	●	●
Коррекция наклона света фар	●	●	●	●	●	●
Опционные комплекты						
Летний комплект – Несдвигаемая стеклянная панорамная крыша, включая установленную сзади антенну (включает боковые подушки безопасности) (потолочная багажная сетка удаляется, если заказана стеклянная панорамная крыша) и электронное автоматическое управление микроклиматом (EATC)	●	●	●	●	-	-
Зимний комплект – Обогреваемое лобовое стекло и подогреваемые передние сидения (не доступно для рынков с левосторонним управлением, если заказан пакет 'Tattoo' с опциональной отделкой кожей, не доступно для Марокко, Туниса, Египта и Алжира)	●	●	●	●	●	-

● = Входит в стандартную комплектацию автомобиля, ○ = Опция, которую можно заказать только одновременно с размещением заказа на новый автомобиль. *Предлагается только в Марокко, Алжире, Тунисе и Египте. **Не предлагается в Марокко, Алжире, Тунисе и Египте. ***Легкосплавные диски 16"x6½, 5x2-лучевые в цвете Piste, доступны только с цветами кузова Midnight, Moonlight, Piste, Strobe и Sunrise.

	Titanium (Zetec правосто- ронний)	Titanium Plus*	Digital**	Grand Prix	Tattoo**	Кожа Tattoo**
Оборудование салона						
Элементы оформления						
Передние и задние напольные коврики из велюра	●	●	●	●	●	●
Напольное ковровое покрытие	●	●	●	●	●	●
Рукоятка рычага переключения передач Titanium	●	●	-	-	-	-
Рукоятка рычага переключения передач(уникальный дизайн on Grand Prix, Tattoo/Leather Pack and Digital)	-	-	-	●	●	●
Чехол рычага стояночного тормоза	●	●	-	-	-	-
Рычаг стояночного тормоза(уникальный дизайн on Grand Prix, Tattoo/Leather Pack and Digital)	-	-	-	●	●	●
Накладки подножек дверей с логотипом	-	●	-	-	-	-
3-лучевое рулевое колесо	●	●	●	●	●	●
Кожаная отделка рулевого колеса	○	●	●	●	●	●
Регулируемая по наклону рулевая колонка	●	●	●	●	●	●

Оборудование салона

	Titanium (Zetec правосто ронний)	Titanium Plus*	Digital**	Grand Prix	Tattoo**	Кожа Tattoo**
Individual 'Digital'– Зеленый держатель для аксессуаров, зеленый поручень, зеленое обрамление основания рычага переключения передач, зеленая отделка дефлекторов, зеленое обрамление панели приборов, зеленое обрамление центральной секции, велюровые коврики в стиле Digital кожаный руль в стиле Digital, алюминиевая/зеленая кожаная отделка рукоятки рычага переключения передач, кожаная отделка рукоятки стояночного тормоза в стиле Digital, отделка сидений и дверей в стиле Digital	–	–	●	–	–	–
Individual 'Grand Prix'– Жемчужно-белый держатель для аксессуаров, жемчужно-белая/красная кожаная отделка рукоятки рычага переключения передач, жемчужно-белый поручень, жемчужно-белое обрамление основания рычага переключения передач, жемчужно-белая отделка дефлекторов, жемчужно-белое обрамление панели приборов, жемчужно-белое обрамление центральной секции, велюровые коврики в стиле Grand Prix кожаный руль в стиле Grand Prix, кожаная отделка рукоятки стояночного тормоза в стиле Grand Prix, отделка сидений и дверей в стиле Grand Prix	–	–	–	●	–	–
Individual – Жемчужно-белый держатель для аксессуаров, накладки порогов Ка, жемчужно-белый поручень, жемчужно-белое обрамление основания рычага переключения передач, жемчужно-белая отделка дефлекторов, жемчужно-белое обрамление панели приборов, жемчужно-белое обрамление центральной секции, велюровые коврики в стиле кожаный руль, жемчужно-белая/черная кожаная отделка рукоятки рычага переключения передач, кожаная отделка рукоятки стояночного тормоза в стиле Tattoo, отделка сидений и дверей в стиле Tattoo	–	–	–	–	●	●
Аудио- и коммуникационные системы						
Комплект аудиоборудования Base – Шесть динамиков, радиоприемник/проигрыватель CD с функциями MP3 и разъемом AUX-in	●	●	●	●	●	●
Комплект аудиоборудования Advanced – Шесть динамиков высокого уровня, радиоприемник/ проигрыватель CD с функциями MP3, элементными декоративной отделки, разъемом AUX-in, сабвуфером и усилителем	○	○	○	○	○	○
Комплект оборудования связи – Bluetooth, беспроводное голосовое управление, соединение USB, органы управления радиоприемником/Bluetooth®, расположенные на рулевом колесе, и щиток приборов высокого уровня (Комплект оборудования связи требует наличия Комплекта аудиоборудования Base или Комплекта аудиоборудования Advanced)	○	○	○	○	○	○
Управление микроклиматом						
Система кондиционирования воздуха, управляемая вручную, с пылезащитным фильтром	●	●	●	●	●	●
Система кондиционирования воздуха с электронным автоматическим управлением температурой (EATC), аналоговым щитком приборов высокого уровня, наружными зеркалами с двойным электроприводом и окрашенными в цвет кузова корпусами, и с пылезащитным фильтром	○	○	○	○	○	○

Оборудование салона

	Titanium (Zetec правосто ронний)	Titanium Plus*	Digital**	Grand Prix	Tattoo**	Кожа Tattoo**
Комфорт и удобство						
Вспомогательное гнездо питания (12 В)	●	●	●	●	●	●
Комплект для курильщиков (передняя пепельница и прикуриватель)	●	●	●	●	●	●
Напольная центральная консоль с одной подставкой под напитки	●	●	●	●	●	●
Передний плафон освещения	●	●	●	●	●	●
Плавная регулировка яркости подсветки (театральное затемнение)	●	●	●	●	●	●
Подсветка багажного отделения	●	●	●	●	●	●
Солнцезащитный щиток со стороны водителя с откидывающимся косметическим зеркалом и фиксирующей лентой	●	●	●	●	●	●
Солнцезащитный щиток со стороны пассажира с откидывающимся косметическим зеркалом	●	●	●	●	●	●
Потолочная багажная секта	●	●	●	●	●	●
Сиденья						
Сиденье водителя с механической шестипозиционной регулировкой(перемещения вперед/назад, вверх/вниз)	●	●	●	●	●	●
Вертикально-регулируемое сиденье водителя	●	●	●	●	●	●
Сиденье водителя с функцией напоминания о необходимости пристегивать ремень безопасности BeltMinder™	●	●	●	●	●	●
Механическая двухканальная регулировка сиденья пассажира	●	●	●	●	●	●
Вертикально-регулируемое сиденье пассажира с механизмом облегчения посадки и высадки пассажиров	●	●	●	●	●	●
Подголовники задних сидений	●	●	●	●	●	●
Крепления ISOFIX на задних сиденьях (также предлагаются в рамках комплекта дополнительного оборудования сидений Seat Upgrade)	●	●	●	●	●	●
Кожаная отделка сидений, Tattoo – механическая 4-канальная регулировка, многоспальное заднее сиденье с разделением 50:50, подголовники задних посадочных мест, декоративные кожаные вставки панелей дверей, обогреваемое водительское сиденье, карман в спинке водительского сиденья, крепления ISOFIX для установки детских сидений и багажный отсек под пассажирским сиденьем	–	–	–	–	–	●
Багажное пространство						
Съемный лоток багажного отделения	●	●	●	●	●	●
Напольное покрытие грузового отсека из коврового материала	●	●	●	●	●	●

● = Входит в стандартную комплектацию автомобиля, ○ = Опция, которую можно заказать только одновременно с размещением заказа на новый автомобиль. □ = Входит в опционный комплект, предлагается за дополнительную плату. Марка Bluetooth® и логотипы - собственность Bluetooth SIG, Inc. Любое использование этих марок компанией Ford Motor Company Limited осуществляется по лицензии. Другие торговые марки и торговые названия являются собственностью соответствующих владельцев. *Предлагается только в Марокко, Алжире, Тунисе и Египте. **Не предлагается в Марокко, Алжире, Тунисе и Египте.

Защита и безопасность

	Titanium(Zetec правосторонний)	Titanium Plus*	Digital**	Grand Prix	Tattoo**	Кожа Tattoo**
Защита						
Антиблокировочная система тормозов (АБС) с электронным распределением тормозного усилия (EBD) и механической поддержкой торможения (МВА)	●	●	●	●	●	●
Электронная система курсовой устойчивости (ESP) с функцией гидравлической поддержки торможения (HBA)	○	○	○	○	○	○
Аварийная световая сигнализация с автоматическим включением всех указателей поворота при экстренном торможении	●	●	●	●	●	●
Подушки безопасности водителя и переднего пассажира одноступенчатого действия*	●	●	●	●	●	●
Боковые подушки безопасности, защищающие органы таза и грудную клетку	●	●	●	●	●	●
Боковые подушки безопасности занавесочного типа на левой стороне (включая подушки, защищающие органы таза и грудную клетку, и подушку занавесочного типа на правой стороне)	○	○	○	○	○	○
Переключатель дезактивации передней пассажирской подушки безопасности*	●	●	●	●	●	●
Преднатяжители передних ремней безопасности двойного действия	●	●	●	●	●	●
Задние трехточечные ремни безопасности всех посадочных мест	●	●	●	●	●	●
Безопасность						
Центральный замок	●	●	●	●	●	●
Иммобилайзер двигателя	●	●	●	●	●	●

● = Входит в стандартную комплектацию автомобиля, ○ = Опция, которую можно заказать только одновременно с размещением заказа на новый автомобиль. □ = Входит в опционный комплект, предлагается за дополнительную плату. *Примечание: Не допускается устанавливать детское сиденье на переднее пассажирское сиденье, если автомобиль Ford оснащен действующей подушкой безопасности для переднего пассажира. Максимальная безопасность обеспечивается, когда детское сиденье установлено на одно из задних посадочных мест. *Предлагается только в Марокко, Алжире, Тунисе и Египте. **Не предлагается в Марокко, Алжире, Тунисе и Египте.

Технические характеристики

	Titanium (Zetec правосторонний)	Titanium Plus*	Digital**	Grand Prix	Tattoo**	Кожа Tattoo**
Рулевое управление						
Электроусилитель рулевого управления (EPAS)	●	●	●	●	●	●
Подвеска						
Передняя подвеска независимая, со стойками Макферсона и L-образным рычагом, смонтированным на подрамнике. Стабилизатор поперечной устойчивости	●	●	●	●	●	●
Задняя подвеска полунезависимая с винтовыми пружинами плюс дополнительный стабилизатор поперечной устойчивости	●	●	●	●	●	●
Технологии						
Система пуска/остановки Ford Auto-Start-Stop	●	●	●	●	●	●

● = Входит в стандартную комплектацию автомобиля. *Предлагается только в Марокко, Алжире, Тунисе и Египте. **Не предлагается в Марокко, Алжире, Тунисе и Египте.

Технические характеристики

Основные данные	Euro Этап	Коробка передач	Макс. мощность л.с. (кВт)	Крутящий момент Нм (Нм с с повыш. давл. наддува)	Выделение CO ₂ (г/км) ⁹⁹	Расход топлива (л/10 км) ⁹⁹			Динамические характеристики ⁹⁹			Полная масса автобуса (кг)
						Городской цикл	Загородный цикл	Смешанный цикл	Макс. скорост. (км/ч)	Разгон 0-100 км/ч(с)	Разгон 50-100 км/ч* (с)	
3-дверный вариант												
1.2 Duratec (с Ford Auto-Start-Stop)	5-й этап	M5	69	702	115	5.8	4.4	4.9	159	13.2	16.2	1320
1,3 Duratorq TDCi, с DPF (с Ford Auto-Start-Stop)	5-й этап	M5	75	145	109	4.9	3.7	4.1	161	13.2	13.2	1415

*На 4-й передаче. ⁹⁹Данные испытаний компании Ford. ⁹⁹Заявленные величины расхода топлива и выбросов CO₂ измерены в соответствии с техническими требованиями и спецификациями Европейской Директивы 80/1268/ЕЕС или Европейских нормативов (ЕС) 715/2007 с поправками (ЕС) 692/2008. Величины расхода топлива и выбросов CO₂ указываются для класса автомобилей, а не для конкретных автомобилей. Применяемая стандартная процедура испытаний позволяет сопоставлять автомобили разных классов, выпущенные разными производителями. Эта информация не является частью оферты на приобретение какого-либо изделия. Фактический расход топлива может быть иным, поскольку на топливную экономичность автомобиля влияет (индивидуальная) конфигурация, стиль управления транспортным средством, использование вспомогательного оборудования, например, кондиционера, и ряд нетехнических факторов. Все показатели выделения CO₂ в г/км и расхода топлива в л/100 км получены в ходе официально утвержденных испытаний в соответствии с Директивой 1999/100/ЕЕС. Приведенные в таблице тестовые показатели выделения CO₂ и расхода топлива не являются какой-либо прямой или подразумеваемой гарантией уровня токсичности выхлопа или расхода топлива автомобилем данного класса. Все показатели приводятся по результатам испытаний автомобилей со стандартными колесами и шинами; установка колес и шин из ассортимента опций или аксессуаров может повлиять на уровень токсичности выхлопа и на расход топлива. **Примечание:** Все автомобили оснащены 5-ступенчатой механической коробкой передач Durashift. BP Ultimate – это сорта топлива с самыми высокими техническими характеристиками, оптимально отвечающие самым высоким эксплуатационным запросам высокотехнологичного оборудования Ford. BP Ultimate позволяет повысить мощность и интенсивность разгона, снизить токсичность выхлопа и расход топлива по сравнению с обычными сортами топлива. **ПРИМЕЧАНИЕ ДЛЯ МЕСТНОГО РЫНКА: Все показатели находятся в процессе обсуждения, данные пока еще не являются окончательными.**

Основные размеры

Общая длина (мм)	3620
Общая ширина с учетом/без учета зеркал (мм)	1894.2 / 1658
Общая ширина с учетом складывающихся зеркал (мм)	1702.7
Общая высота (в незагруженном состоянии) (мм)	1505
Диаметр разворота между бордюрами (м)	9.1 / 9.4
Полезный объем багажного отделения (литров)[†]	
При использовании 4 посадочных мест	224
При использовании 2 посадочных мест (загрузка до крыши)	747
Объем заполнения топливного бака (в литрах)	
Бензин	35
Дизель	35

Измерения выполнены в соответствии с ISO 3832. Размеры могут варьироваться в зависимости от варианта модели и установленного оборудования.

Цвета кузова

Цвета без эффекта "металлик"

Crystal*



Sunrise



Jump

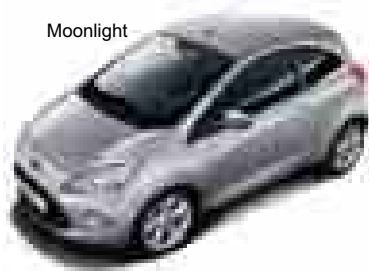


Цвета с эффектом "металлик"

Scuba



Moonlight



Café



Strobe



Dive



Midnight



Специальные цвета с эффектом "металлик" *

Piste



Blush



*Опция, за дополнительную цену.

На автомобиль Ford Ka выдается фирменная гарантия отсутствия сквозной коррозии сроком на 8 лет с даты первой регистрации. Гарантия действует с учетом оговоренных условий.

Примечание Иллюстрации служат только для отображения цветов лакокрасочного покрытия кузова и могут не соответствовать действующей спецификации. Фактические цвета могут отличаться от цветов и вариантов отделки, показанных в этой брошюре, из-за особенностей печати.

INSIDE BACK COVER

DO NOT PRINT