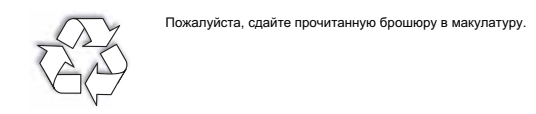




MY 2011 EDM ru  
Иллюстрации, описания и спецификации. Эта брошюра являлась верной на момент сдачи в печать. Однако компания Ford проводит политику непрерывного совершенствования продукции. Сохраняется право изменять спецификации, цвета и цены моделей и элементов комплектации, проиллюстрированных и описанных в этой публикации, в любое время. Обращайтесь за новейшей информацией к обслуживающему вас дилеру Ford. **Опционное оборудование.** Любые функции/элементы комплектации, обозначенные в этой публикации как "Опция" или "Опционное оборудование/комплект", предлагаются за дополнительную стоимость к цене базовой комплектации, если особо не оговорено иное. Все сочетания цветов и моделей доступны при условии фактического наличия. **Примечание.** На некоторых иллюстрациях показаны опытные или созданные с помощью компьютерного моделирования образы, поэтому дизайн/функции итоговой версии автомобиля могут отличаться в разных аспектах. Кроме этого, некоторые из показанных функций могут быть опционными. **Примечание.** В этой публикации описаны оригинальные аксессуары Ford и тщательно подобранный ассортимент продукции наших поставщиков, предлагаемой под их собственными торговыми марками. Гарантию на всю продукцию, предлагаемую под другими торговыми марками, дают поставщики, и на них не распространяется ответственность компании Ford. **Примечание.** Марка Bluetooth® и логотипы - собственность Bluetooth SIG, Inc. Любое использование этих марок компанией Ford Motor Company Limited осуществляется по лицензии. Другие торговые марки и торговые названия являются собственностью соответствующих владельцев.

Эта международная версия каталога предназначена только для общей информации; описанные спецификации не относятся ни к одному конкретному рынку. Возможно, иллюстрации или текст включают ссылки на модели, функции или условия, недоступные в некоторых регионах ни в стандартной, ни в опционной комплектации. Возможно, отсутствует описание доступных специальных функций/элементов комплектации. Поэтому обязательно уточняйте у обслуживающего вас дилера Ford новейшие спецификации и действующие цены.



Издатель: Ford Motor Company Limited,  
Брентвуд, Эссекс, Англия.  
Зарегистрировано в Англии за № 235446.  
BJN 307019.  
PN 078504/0111/0.1m/EDM ru  
Декабрь 2010 г.  
© Ford Motor Company Limited.

FordS-MAX

Feel the difference





### Trend

Отделка лицевой стороны сидений: Ткань Daphne, цвет Generis Silver

Валики сидений: Ткань Twill, цвет Ebony

### Titanium

Отделка лицевой стороны сидений: Ткань Prada, цвет Ebony

Валики сидений: Ткань Lux, цвет Ebony

### Titanium

Отделка лицевой стороны сидений: Ткань Prada, цвет Ebony

### Titanium

Отделка лицевой стороны сидений: Ткань Prada, цвет Ebony

### Titanium

Лицевая сторона сидений: Кожа Windsor с перфорацией, цвет Dark Ebony (также без перфорации)

### Titanium

Лицевая сторона сидений: Кожа Windsor с перфорацией, цвет Biscuit (также без перфорации)

### Titanium

Лицевая сторона сидений: Alcantara с перфорацией, цвет Ebony

### Titanium S

Лицевая сторона сидений: Alcantara с перфорацией, цвет Ebony



## Цвета и отделка

Вариант модели	Trend		Titanium			Titanium		Titanium S
Отделка и цвет лицевой стороны сидений	Daphne, Silver	Daphne, Orange	Prada Vector, Ebony	Prada Vector, Ebony	Alcantara с перфорацией, Ebony*	Кожа с перфорацией Windsor, Dark Ebony	Кожа с перфорацией Windsor, Biscuit	Alcantara с перфорацией, Ebony
Отделка и цвет валиков сидений	Twill, Ebony	Twill, Ebony	Lux, Ebony	Кожа Windsor, Ebony	Кожа Napoli, Ebony	Кожа Windsor, Dark Ebony	Кожа Windsor, Biscuit	Кожа Napoli, Dark с красной декоративной строчкой
Отделка и цвет декоративных вставок дверей	Ambassador, Ebony	Ambassador, Ebony	Ambassador, Ebony	Cuir Vinyl, Ebony	Cuir Vinyl, Ebony	Cuir Vinyl, Ebony	Cuir Vinyl, Ebony/Biscuit	Cuir Vinyl, Ebony
Элементы отделки дверей	Monofoil Silver	Monofoil Silver	Chrome Brushed	Chrome Brushed	Chrome Brushed	Chrome Brushed	Mercury	Carbo-Tex Ebony
Декоративная отделка панели приборов	Monofoil Silver	Monofoil Silver	Chrome Brushed	Chrome Brushed	Chrome Brushed	Chrome Brushed	Mercury	Carbo-Tex Ebony
Цвет панели приборов: Верхняя секция/нижняя секция	Ebony/Ebony	Ebony/Ebony	Ebony/Ebony	Ebony/Ebony	Ebony/Ebony	Ebony/Ebony	Ebony/Ebony	Ebony/Ebony
Цвета кузова без эффекта "металлик"								
Blazer Blue	●	●	●	●	●	●	●	●
Frozen White	○	○	○	○	○	○	-	○
Цвета кузова с эффектом "металлик"								
Dark Micastone	○	○	○	○	○	○	○	○
Ink Blue	○	-	○	○	○	○	○	-
Morello	○	-	○	○	○	○	○	-
Panther Black	○	○	○	○	○	○	○	○
Midnight Sky	○	○	○	○	○	○	○	○
Moondust Silver	○	○	○	○	○	○	○	○
Parkside	○	○	○	○	○	○	○	-
Ice White	○	○	○	○	○	○	-	○

● = Стандартное оборудование, ○ = Опция, предлагаемая за дополнительную плату. \*Лакокрасочное покрытие с эффектом "металлик", полная кожаная отделка и отделка Alcantara/кожа – опции, предлагаемые за дополнительную плату.



### Ford S-MAX Individual (недоступно для рынков EDM)

В линейке Ford Individual Вам предлагается на выбор пять оригинальных вариантов полной кожаной отделки сидений (на фото справа), которые входят в комплекты отделки салона Ford Individual. Уточните дополнительную информацию у Вашего дилера Ford или ознакомьтесь с брошюрой, посвященной Ford S-MAX Individual.

Кожаная отделка Ford S-MAX Individual, цвет Havana.\*\*

Ford S-MAX Individual – кожаная отделка, цвет Ebony.\*\*

Ford S-MAX Individual – кожаная отделка, цвет Ebony/Silver.\*\*

Ford S-MAX Individual – кожаная отделка, цвет Ebony/Orange.\*\*

Ford S-MAX Individual – кожаная отделка, цвет Bordeaux/Grey.\*\*

\*\*Частичная кожаная отделка, отделка кожей и Alcantara входят в опционную комплектацию, приобретаемую за дополнительную цену. Полная кожаная отделка Ford Individual предлагается только как часть комплекта элементов отделки салона S-MAX Individual (недоступно для рынков EDM).

0.965237 миллиметра

На такую толщину снимается слой глины. И в руках наших конструкторов, которые изменяют и совершенствуют выполненный в глине прототип, эта тончайшая грань превращается в точное воплощение энергии в движении.

Результатом становится то, что мы именуем кинетическим дизайном (Ford kinetic Design), и это предмет нашей гордости.

Четкие и красивые линии... вы просто не сможете перед ними устоять.



Изображение в натуральную величину.

Стремление к совершенству может стать поистине захватывающим. Оно требует внимания даже к мельчайшим деталям. Оно заставляет Вас соглашаться только на самое лучшее в любом из аспектов конструкции и дизайна автомобиля. Ford S-MAX пережил эволюционное развитие. И это невозможно не заметить.

Показан вариант модели Ford S-MAX Titanium, цвет лакокрасочного покрытия кузова Ice White с эффектом "металлик" (опция), 5-лучевые легкосплавные колесные диски 18" (опция).



Как и эволюция в природе, эволюция в дизайне автомобилей "улучшает породу". Сегодня, благодаря модернизированной технологии бензиновых силовых агрегатов EcoBoost, кнопке запуска двигателя "Ford Power" и новой коробке передач PowerShift, Ford S-MAX, еще в большей мере чем раньше, становится эталоном спортивности.

Показан вариант модели Ford S-MAX Titanium S, цвет кузова Ice White с эффектом "металлик" (опция).



В салоне Ford S-MAX Вас окружают материалы самого высокого качества и выразительные дополнения, в числе которых – светодиодная подсветка, обновленная потолочная консоль с дополнительным вещевым отсеком и обзорным зеркалом, при помощи которого можно следить за детьми, сидящими сзади.

Показан вариант модели Ford S-MAX Titanium с сиденьями, оборудованными системой климат-контроля и отделанными перфорированной кожей Windsor, цвет Dark Ebony (опция), фирменной бесключевой системой Ford с кнопкой запуска двигателя "Ford Power" (опция) и аудиосистемой premium-класса (опция).



Выразительный обновленный облик Ford S-MAX неопровержимо свидетельствует о том, что автомобиль значительно преобразился. Благодаря фирменному кинетическому дизайну Ford, ощущение движения создается, даже когда Ford S-MAX абсолютно неподвижен.

Показан вариант модели Ford S-MAX Titanium, цвет лакокрасочного покрытия кузова Ice White с эффектом "металлик" (опция), 5-лучевые легкосплавные колесные диски 18" (опция).



### Система складывания сидений Ford Fold Flat с опционным комплектом Activity Kit

Отличный выбор для активных спортивных людей. Обеспечит надежную фиксацию спортивного снаряжения, например, горных велосипедов, или холодильной камеры. (Комплект оборудования Activity Kit – опция для вариантов Titanium и Titanium S).



### Фирменная система дозаправки без использования крышки топливного бака Ford Easy Fuel

Вам больше не потребуется прикасаться к грязной крышке топливного бака. Кроме этого, оригинальные механизмы защиты в системе Ford Easy Fuel исключают риск заправки неподходящим топливом. (Стандартная комплектация).



Облегчать Вашу жизнь – вот задача, которую поставили перед Ford S-MAX его разработчики. Удобные инновационные дополнения, например, фирменная система горизонтального складывания сидений Ford Fold Flat (опция) и встроенные солнцезащитные шторки (опция), очень скоро станут для Вас привычными, и Вы уже не сможете себе вообразить, как можно было обходиться без них раньше.

### Продуманное решение

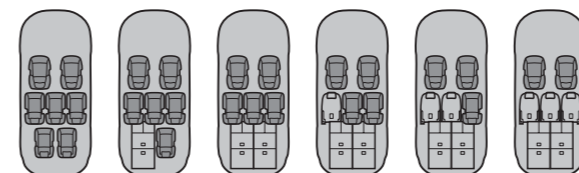
#### Система информации о мертвых зонах

Эта высокотехнологичная система визуальной помощи существенно снижает напряжение водителя во время длительных поездок. Когда другой автомобиль – легковой, грузовой, микроавтобус – попадает в мертвую зону, система предупреждает об этом с помощью контрольной лампы, встроенной в зеркало на двери водителя. Опция.



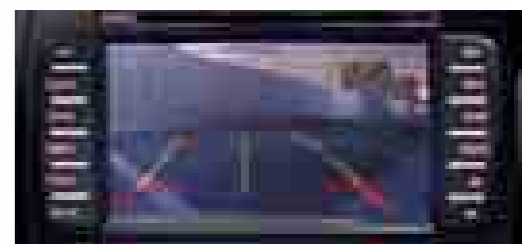
#### Flat

На фото внизу и слева: Все сиденья 2-го и 3-го ряда можно складывать раздельно, за считанные секунды, в разных комбинациях, в зависимости от количества пассажиров и багажа. Сиденья 2-го ряда также можно перемещать вперед и назад, чтобы оптимизировать пространство под ногами пассажиров; спинки задних сидений откидываются до комфортного положения. (Опция для сидений 3-го ряда).



#### Видеокамера заднего вида

При включении передачи заднего хода, на дисплее системы навигации автоматически появляется изображение с камеры заднего вида, и Вы видите препятствия, находящиеся позади автомобиля. Специальные графические символы обозначают ширину и осевую линию автомобиля с учетом угла поворота рулевого колеса; это значительно облегчает маневрирование и делает его более безопасным. (Опция)



#### Фиксатор ремня безопасности центрального сиденья второго ряда

Освободите ленту ремня, и она самостоятельно наматывается на катушку, перейдя в нерабочее положение. (Стандартная комплектация).



#### Забота даже в мелочах

Встроенные солнцезащитные шторки (опция) аккуратно убираются внутрь задних дверей, легко раскладываются и защищают задних пассажиров от яркого солнечного света. Замки с электроприводом и функцией защиты от открывания детьми, которая управляется переключателем на двери водителя (стандартная комплектация), обеспечат безопасность самых маленьких пассажиров.



#### Полноразмерная панорамная крыша

Новая односекционная панорамная крыша создает ощущение полной свободы; оснащена плавно перемещающимися солнцезащитными шторками с электроприводом, которые создают приятную тень. Также предусмотрено обзорное зеркало, при помощи которого можно следить за детьми, сидящими сзади. (Опция)

#### Отличная динамика

Наша ведущая среди автомобилей этого класса линейка турбодизельных двигателей пополнилась новейшим силовым агрегатом 2.2 Duratorq TDCi\*\* с выходной мощностью 200 л.с. и выходным крутящим моментом 420 Нм. Также предлагаются высокоэффективные бензиновые двигатели нового поколения EcoBoost с турбокомпрессором, в которых повышенная мощность и увеличенный диапазон крутящего момента сочетаются с пониженным расходом топлива и токсичностью выхлопа. Флагман в этой линейке двигателей – 2.0 EcoBoost с выходной мощностью 240 л.с. и комбинированным расходом топлива всего 8,3 л/100 км.\*

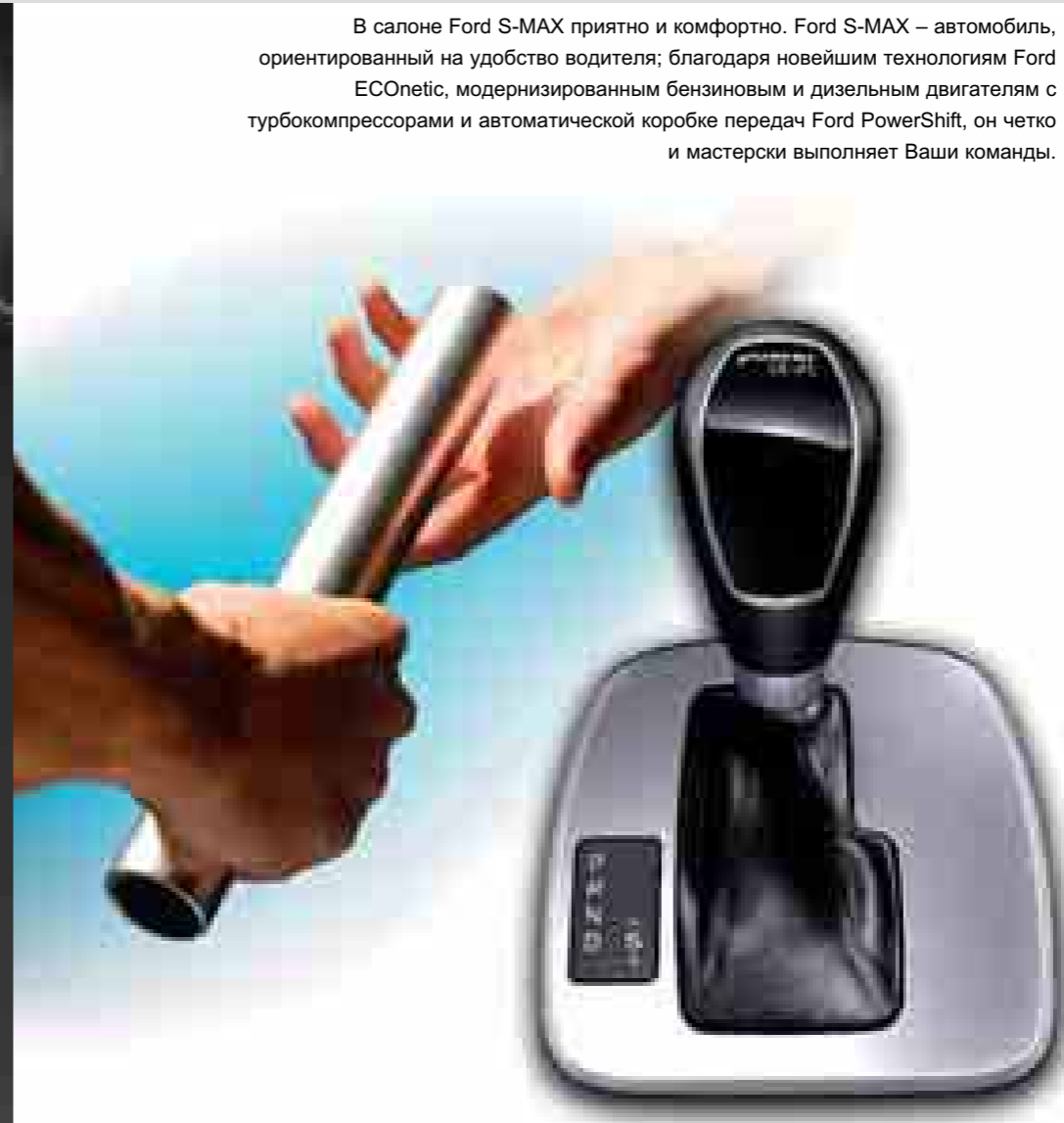


В салоне Ford S-MAX приятно и комфортно. Ford S-MAX – автомобиль, ориентированный на удобство водителя; благодаря новейшим технологиям Ford ECOnetic, модернизированным бензиновым и дизельным двигателям с турбокомпрессорами и автоматической коробке передач Ford PowerShift, он четко и мастерски выполняет Ваши команды.

#### Там, где приятно находиться

#### Наслаждайтесь драйвом, не задумываясь о переключении передач

Коробка передач Ford PowerShift, созданная на базе новейших технологий, представляет новое поколение автоматических коробок передач и обеспечивает безупречное сочетание удобства коробки-автомата и динамизма, традиционно ассоциирующегося с механическими коробками передач. Новейшая 6-ступенчатая автоматическая коробка передач Ford PowerShift переключает передачи с быстротой молнии, руководствуясь интеллектуальной логикой, в точно выверенные моменты времени, без прерывания потока мощности, так же уверенно и элегантно, как спортсмены, передающие из рук в руки эстафетную палочку. Ford PowerShift – ценное приобретение для истинных поклонников автоматических коробок передач. Немаловажна и возросшая по сравнению с традиционными коробками-автоматами топливная экономичность двигателя 2.0 EcoBoost (240 л.с.): комбинированный расход составляет 8,3 л/100 км (или 34,0 миль/галлон). Для тех, кто отдает предпочтение механическим коробкам передач, в Ford PowerShift предусмотрен ручной режим, который позволяет переключать передачи, используя рычаг, но без необходимости выжимать педаль сцепления.



\*Важное примечание: Указаны предварительные показатели расхода топлива. Подтвержденные официальные данные можно уточнить у дилера Ford.  
\*\*Доступно с конца 2010 г. Дополнительную информацию можно уточнить у дилера Ford.

#### стабилизации (IVDC) с непрерывно контролируемой жесткостью (CCD)

Система IVDC значительно улучшает управляемость, устойчивость и эффективность торможения. Каждый амортизатор регулируется с частотой пять раз в секунду для достижения оптимального комфорта пассажиров и контакта с дорожным полотном. Вы можете выбрать любой из трех вариантов режима работы подвески – нормальный, спортивный или комфортный. (Опция для вариантов Titanium и Titanium S)

#### Фирменная бесключевая система Ford с кнопкой запуска двигателя "Ford Power"

Для того чтобы запустить двигатель, отпереть или запереть двери, не требуется держать ключ в руках. Достаточно, чтобы ключ с пультом дистанционного управления находился в Вашем кармане или в сумке. (Опция)

#### Органы управления у кончиков Ваших пальцев

Переключатель, расположенный на рулевом колесе слева (см. фото), служит для контроля над аудиосистемой. С помощью переключателя, который находится справа, Вы без труда перемещаетесь по меню щитка приборов, используя простые и продуманные команды управления различными функциями.





#### Только самое лучшее

Мы не только использовали в отделке сидений Ford S-MAX кожу улучшенного качества, но и доработали дизайн декоративных строчек.

Продуманный до мелочей дизайн внутреннего пространства Ford S-MAX – очевидное свидетельство того, как ответственно мы подходим к вопросу качества. При разработке каждого элемента было уделено внимание их надежности, безопасности и прочности, общая цель состояла в том, чтобы обеспечить качество и долговечность.

#### Внимание к деталям



#### Качество класса “люкс”

Показан вариант модели Ford S-MAX Titanium S с отделкой Alcantara/кожа, цвет Ebony, с красной декоративной строчкой, и аудиосистемой premium-класса (опция).

#### Декоративные акценты класса “люкс”

Декоративные вставки из полированного металла на передних дверях. (Стандартная комплектация варианта Titanium).

#### Масштабные испытания

В ходе испытаний в процессе разработки Ford S-MAX преодолел расстояние, равное 87 окружностям земного шара. Автомобиль испытал на себе сложнейшие погодные условия: от -40°C до +80°C, и прошел многократные проверки. Вы можете положиться на этот автомобиль во всем, вплоть до самого маленького шарикового подшипника.

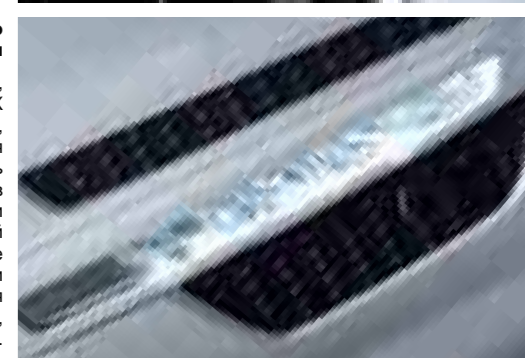
#### Отделка класса “люкс”

Нижняя секция решетки радиатора с новой хромированной окантовкой и матовой черной отделкой в варианте Ford S-MAX Titanium.



#### Светодиодные лампы рабочего освещения дневного времени

Один из ярких примеров внимания к деталям, которое проявлено при создании Ford S-MAX – это новые светодиодные лампы, используемые в системе рабочего освещения дневного времени. Они делают автомобиль более заметным на дороге, особенно в плохую погоду, выглядят свежо и оригинально и, благодаря новейшей светодиодной технологии, менее энергозатратны по сравнению с лампами ближнего света фар. (Стандартная комплектация в Titanium и Titanium S, опция в Trend).





#### Активная безопасность

Отлично сбалансированное шасси и безупречно четкое рулевое управление – это не только комфорт поездок на Ford S-MAX, но и надежная прогнозируемая реакция автомобиля в экстренных ситуациях.



#### Интеллектуальная защита

В модернизированной интеллектуальной системе защиты (IPS) автомобиля Ford S-MAX применен ряд сложных технологий обеспечения безопасности, включая безопасный каркас кузова из сверхпрочной стали, антиблокировочную систему тормозов (ABS) с электронной поддержкой экстренного торможения (EBD), а также подушки безопасности: передние, верхние боковые (занавесочные) и коленной зоны для водителя. Благодаря всем этим элементам комплектации Ford S-MAX получил максимальные "Пять звезд" по шкале безопасности взрослых пассажиров Euro NCAP; это самый высокий рейтинг для автомобилей данного класса.



В интеллектуальную систему защиты (IPS) автомобиля Ford S-MAX входят следующие элементы:

1. Подушки безопасности водителя и переднего пассажира\*
2. Боковые подушки безопасности водителя и переднего пассажира\*
3. Боковые подушки безопасности занавесочного типа для сидений первого и второго ряда
4. Подушка безопасности, защищающая колени водителя
5. Телескопическая конструкция рулевой колонки и педалей  
Служит для оптимизированной защиты ног и стоп водителя.
6. Оптимизированная с помощью компьютерного дизайна конструкция кузова со сверхжесткой защитной оболочкой салона и расчетно-деформируемыми зонами
7. Преднатяжители, ограничивающие нагрузку механизмы втягивания и регулируемые по высоте опоры ремней безопасности передних сидений
8. Специальная конструкция основания сиденья, которая исключает "подныривание" под ремень безопасности.
9. Антиблокировочная система тормозов (ABS) с функциями электронного распределения тормозного усилия (EBD) и поддержки экстренного торможения (EBA) (включены в ESP)
10. Аварийная световая сигнализация

\*Примечание: Не допускается устанавливать детское сиденье на переднее пассажирское сиденье, если автомобиль Ford оснащен действующей подушкой безопасности для переднего пассажира. Максимальная безопасность обеспечивается, когда детское сиденье установлено на одно из посадочных мест второго ряда.

\*Переключатель дезактивации передней пассажирской подушки безопасности предлагается как опция, устанавливаемая дилером.

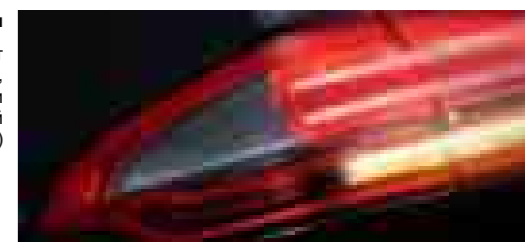
#### Обогреваемое лобовое стекло Quickclear

Фирменное обогреваемое лобовое стекло Ford принципиально новой конструкции быстро очищается от наледи и обеспечивает отличный обзор дороги. Влага с внутренней стороны стекла тоже исчезает за считанные мгновения. (Опция. Также предлагается в составе комплекта оборудования для управления микроклиматом – Winter Pack – для варианта модели Trend)



#### Аварийная световая сигнализация

Стоп-сигналы автоматически начинают мигать при резком торможении, предупреждая водителей движущегося сзади транспорта о потенциально опасной ситуации. (Стандартная комплектация)



#### Система мониторинга давления в шинах

Система выдает визуальную информацию о давлении в шинах и предупреждает о его падении (проиллюстрирован вариант Ford Convers+). (Опция. Также предлагается в составе комплекта оборудования активной поддержки водителя Active Driver Pack)



#### Мощные биксеноновые фары

Биксеноновые фары автомобиля Ford S-MAX более чем вдвое превосходят стандартные фары по мощности, но при этом потребляют на треть меньше энергии. Также предусмотрены статические выразительные фары и омыватели фар. (Стандартная комплектация в Titanium S, опция в Trend и Titanium)



#### Предупреждение о выезде за пределы полосы движения

Предупреждение в форме вибросигнала, поступающего на рулевое колесо, выдается, если на автомагистрали водитель выезжает за пределы полосы движения, не включив указатель поворота.\*\* Предлагается в комбинации с системой контроля за реакцией водителя и автоматическим режимом дальнего света фар. Дополнительная информация у Вашего дилера Ford. (Опция, часть комплекта)

\*\*Действует при скоростях более 65 км/ч на многополосных магистралях с четкой разметкой полос.





Технология Ford ECoNetic сокращает ваши эксплуатационные затраты за счет снижения расхода топлива и выбросов CO<sub>2</sub> без ухудшения стильного дизайна и высоких эксплуатационных характеристик. Многие из этой технологии реализовано в моделях ECoNetic, которые лидируют по показателям топливной экономичности и низких выбросов CO<sub>2</sub>. В ближайшем будущем технология ECoNetic распространится на автомобили с электрическими и гибридными двигателями, автомобили, работающие на биотопливе, гибридные модели с подзарядкой от бытовой электросети, автомобили с водородными топливными элементами.

Что может дать технология Ford ECoNetic лично вам?

**Технология Ford ECoNetic**

- Экономичные бензиновые двигатели Ford EcoBoost (справа)
- Модернизированные дизельные двигатели Ford Duratorq TDCi - это исключительно высокая топливная экономичность и низкое выделение CO<sub>2</sub>
- В Ford PowerShift эффективность механической коробки передач сочетается с удобством коробки-автомата
- Ford Auto-Start-Stop (справа)
- Система интеллектуальной регенеративной подзарядки Ford: аккумулятор подзарядается при каждом торможении
- Электронный усилитель рулевого управления Ford - более эффективная система, расходующая меньшую мощность двигателя
- Активная заслонка решетки радиатора улучшает аэродинамику и снижает расход топлива
- Система информации для водителя Ford Eco Mode сообщает, в каких условиях достигается оптимальный расход топлива
- Индикатор переключения передач сообщает, когда следует выполнить переключение, чтобы повысить топливную экономичность

**Ford EcoBoost**

Прямой впрыск топлива, регулируемое газораспределение и турбонаддув в двигателях Ford EcoBoost обеспечивают высокие показатели мощности и крутящего момента, характерные для двигателей большего рабочего объема. Так, двигатель 1.6 EcoBoost 160 л.с.\* автомобиля Ford S-MAX более мощен в сравнении с 2.0 Duratec, но при этом в нем примерно на 15% ниже расход топлива и на 13% снижено выделение CO<sub>2</sub>.

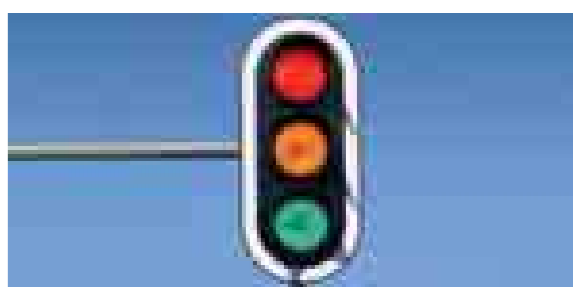
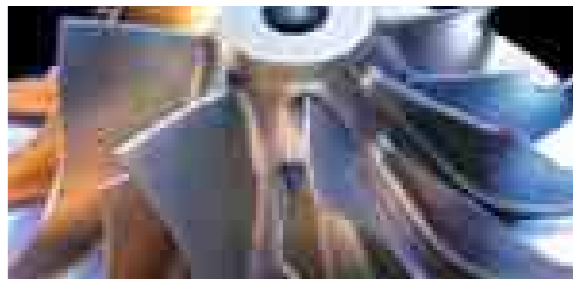
\*Доступно с конца 2010 г. Дополнительную информацию можно уточнить у дилера Ford.

**Система автоматического выключения и запуска двигателя Ford Auto-Start-Stop**

В неподвижном автомобиле двигатель, работающий на холостом ходу, автоматически выключается в целях экономии топлива. В момент трогания двигатель немедленно возобновляет работу.

**Автомобили с электрическими или гибридными двигателями**

У наших электромобилей нулевой уровень вредных выбросов. Они подзаряжаются от настенных розеток, имеют целевой пробег между подзарядками до 100 миль и идеально подходят для ежедневного маршрута "дом-работа-дом" и поездок по городу. Кроме этого, разрабатываются две гибридные модели нового поколения.



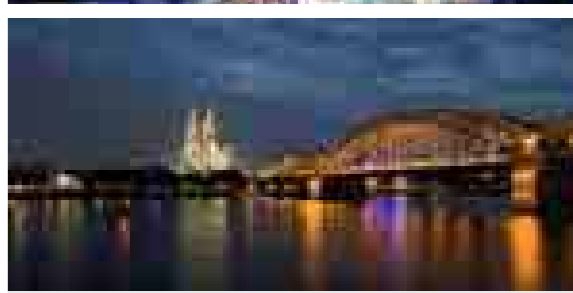
**Чтобы завтра наш мир был чище**

Сотрудники компании Ford постоянно прилагают усилия к тому, чтобы снизить негативное влияние на окружающую среду. Вот лишь несколько примеров:

- С 2000 года мы снизили энергопотребление на наших производственных предприятиях более чем на 27% и сократили выбросы CO<sub>2</sub> на 31%
- В 2003-2008 гг. компания Ford на 40% сократила потребление воды на своих европейских заводах
- Солнечные батареи, размещенные на крыше нашего завода по производству двигателей в Бридженде, Великобритания, вырабатывают энергию в объеме, достаточном для освещения примерно 10.000 квадратных метров
- Почти 300 комплектующих на автомобилях Ford европейской сборки изготовлены из неметаллических материалов, пригодных для вторичной переработки. Это позволяет ежегодно снижать на 17.000 тонн количество отходов, попадающих на свалки

Вся электроэнергия, необходимая для работы Центра дизельных технологий Ford в Дагенхеме, вырабатывается двумя ветровыми турбинами высотой 85 м. Их максимальная комбинированная выходная мощность составляет 3,6 МВт. Ежегодно они вырабатывают более 6,7 млн. кВтч электроэнергии, этого достаточно для снабжения 2000 домов.

Наше предприятие в Кельне получает энергию с гидроэлектростанций, находящихся в Норвегии и Швеции. Благодаря этому выбросы CO<sub>2</sub> сокращаются на 190.000 тонн в год. Отгрузка готовых автомобилей баржами, курсирующими по реке Рейн, сокращает использование автобусов, расход топлива и, следовательно, выбросы CO<sub>2</sub>.



# Trend



S-MAX Trend – это элегантное сочетание стильного дизайна с универсальным просторным салоном.

#### Ключевые характеристики:

- 7x2-лучевые колесные диски 16" с декоративными колпаками
- Кожаная отделка рулевого колеса и рукоятки рычага переключения передач
- Электропривод передних и задних стеклоподъемников
- Электропривод и обогрев зеркал
- Спортивные передние сиденья
- Сиденье водителя с электроприводом регулировки по высоте и механической регулировкой поясничной опоры
- Механическая регулировка поясничной опоры переднего пассажирского сиденья
- Кондиционер и двухзонная автоматическая система микроклимата (DEATC)
- Короткая потолочная консоль с держателем для солнцезащитных очков
- Электрозамки с функцией защиты от случайного открывания детьми

- Электропривод поднимаемой задней двери
- Рулевая колонка, регулируемая по глубине и наклону
- Интеллектуальная система защиты Ford (IPS)
- Фирменная система дозаправки Ford Easy Fuel без использования крышки заливной горловины
- Окрашенные в цвет кузова бамперы, боковые молдинги кузова и ручки дверей
- Верхняя и нижняя секция решетки радиатора в цвете Gloss Black
- Передние и задние велюровые коврики

- Обогрев лобового стекла и форсунок стеклоомывателя
- CD-проигрыватель/радиоприемник Sony с джойстиком управления на рулевом колесе, гнездом AV, девятью динамиками, Bluetooth и USB
- Круиз-контроль (с запрограммированной функцией ограничения скорости)
- Темная тонировка стекол (позади стойки "B")
- Охлаждаемое отделение для перчаток
- Оригинальные нескользящие передние и задние коврики из ковровина
- Накладки порогов передних дверей с логотипом "S-MAX"

#### Trend Comfort

- 5x2-лучевые легкосплавные колесные диски 17" и шины 225/50 R17
- Передние и задние датчики дистанции парковки

На иллюстрации вверху: Показан вариант модели Ford S-MAX Trend, цвет лакокрасочного покрытия кузова Moon dust Silver с эффектом "металлик" (опция). Иллюстрация на противоположной стороне: Показан вариант модели Ford S-MAX Trend, отделка Daphne, цвет Generic Orange.

Кондиционер и двухзонная электронная автоматическая система управления микроклиматом (DEATC) (Стандартная комплектация).

Фирменная система дозаправки Ford Easy Fuel без использования крышки заливной горловины (Стандартная комплектация)

Кожаная отделка рулевого колеса  
Предусмотрены переключатели управления аудиосистемой и функциями меню щитка приборов. (Стандартная комплектация)

Передние противотуманные фары (Стандартная комплектация)

Выразительный рычаг стояночного тормоза отлично смотрится на центральной консоли, рядом с вещевым отсеком и подставкой для напитков (Стандартная комплектация)



# Titanium



S-MAX Titanium – это выразительный облик, инновационные технологии и роскошный современный дизайн.

#### В дополнение к варианту Trend:

- 15-лучевые легкосплавные колесные диски 17"
- CD-проигрыватель/радиоприемник Sony с возможностью воспроизведения файлов формата MP3, гнездом AV и девятью динамиками
- Отделанное мягкой кожей рулевое колесо
- Хромированная декоративная окантовка окон
- Лампы подсветки входа, встроенные в наружные зеркала
- Складывающиеся наружные зеркала с электроприводом и обогревом
- Подножки передних дверей из полированной нержавеющей стали
- Подсветка передних ниш для ног и приглушенное фоновое освещение салона
- Автоматические фары и автоматические стеклоочистители с датчиком дождя
- Зеркало заднего вида с автоматическим затемнением
- Круиз-контроль\*
- Модернизированная светодиодная подсветка салона
- Отделка центральной консоли Piano Black
- Потолочная консоль с держателем для солнцезащитных очков и обзорным зеркалом, при помощи которого можно следить за детьми, сидящими сзади\*\*
- Хромированное обрамление нижней секции решетки радиатора
- Светодиодные лампы рабочего освещения дневного времени
- Лампы подсветки, смонтированные на поднимаемой задней двери
- Автоматическое включение/выключение фар
- Обогрев лобового стекла и форсунок стеклоомывателя
- Теплоотражающее лобовое стекло Solar Reflect

\*Включает функцию ограничения скорости для двигателей стандарта Euro Stage V, кроме бензинового двигателя 2.0 Duratec (145 л.с.).  
\*\*В моделях без панорамной крыши также предусмотрен вещевой отсек формата A5.

На иллюстрации вверху: Показан вариант модели Ford S-MAX Titanium, цвет лакокрасочного покрытия кузова Panther Black с эффектом "металлик" (опция).  
Иллюстрация на противоположной стороне: Показан вариант модели Ford S-MAX Titanium, отделка VectorLux, цвет Ebony.

Светодиодные лампы рабочего освещения дневного времени  
(Стандартная комплектация)

Хромированная декоративная окантовка боковых окон  
(Стандартная комплектация).

Модернизированная светодиодная подсветка салона  
(Стандартная комплектация)

Цветной дисплей щитка приборов Ford Convers+  
(Стандартная комплектация)

Потолочная консоль с держателем для солнцезащитных очков и обзорным зеркалом  
(Стандартная комплектация. Показан вариант с панорамной крышей.\*\*)

15-лучевые легкосплавные колесные диски 17"  
(Стандартная комплектация)



# Titanium S



Titanium S – лидер в линейке моделей Ford S-MAX: в нем Вы найдете оригинальное сочетание спортивного облика, высочайшего качества и усиленной динамики.

#### В дополнение к варианту Titanium:

- 5-лучевые легкосплавные колесные диски 18"
- Темная тонировка задних стекол
- Накладки педалей и опора для стопы с отделкой под алюминий
- "Фартук" переднего бампера
- Нижняя секция решетки радиатора матового черного цвета, оригинальной ячеистой конструкции
- Боковые "фартуки"
- Окрашенный в цвет кузова "фартук" заднего бампера, встроенный задний диффузор в цвете Gloss Black
- Задний спойлер, окрашенный в цвет кузова
- Декоративные вставки Carbotex на дверях и на панели приборов
- Обрамление центральной консоли в цвете Piano Black
- Отделка сидений Alcantara/кожа, цвет Ebony, с декоративной красной строчкой
- Спортивная подвеска
- Двухсекционная выхлопная труба с хромированной отделкой (для двигателей 2.2i TDCi и 2.0i Ecoboost)
- Биксеноновые фары с омывателем и автоматической регулировкой направления световых пучков

На иллюстрации вверху: Показан вариант модели Ford S-MAX Titanium S, цвет кузова Ice White с эффектом "металлик" (опция). Иллюстрация на противоположной стороне: Показан вариант модели Ford S-MAX Titanium S с отделкой Alcantara/кожа Napoli, цвет Ebony, с декоративной красной строчкой

Комплект алюминиевых накладок на педали  
(Стандартная комплектация)

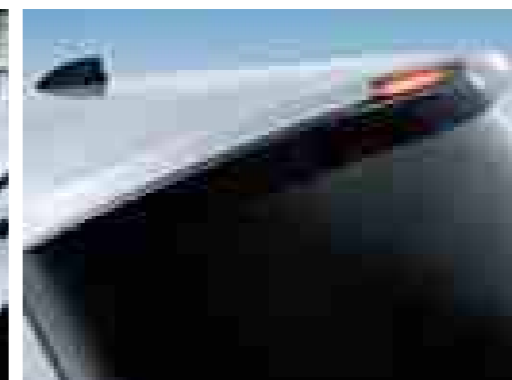
Мощные биксеноновые фары  
(Стандартная комплектация)

Отделка сидений Alcantara/кожа, цвет Ebony, с декоративной красной строчкой  
(Стандартная комплектация)

"Фартук" переднего бампера  
(Стандартная комплектация)

Задний спойлер, окрашенный в цвет кузова  
(Стандартная комплектация)

5-лучевые легкосплавные колесные диски 18"  
(Стандартная комплектация)





Линейка

## Trend

### Ключевые характеристики:

- 7x2-лучевые колесные диски 16" с декоративными колпаками
- Кожаная отделка рулевого колеса и рукоятки рычага переключения передач
- Электропривод передних и задних стеклоподъемников
- Зеркала дверей с электроприводом и обогревом
- Спортивные передние сиденья
- Сиденье водителя с электроприводом регулировки по высоте и механической регулировкой поясничной опоры
- Механическая регулировка поясничной опоры переднего пассажирского сиденья
- Кондиционер и двухзонная электронная автоматическая система управления микроклиматом (DEATC)
- Короткая потолочная консоль с держателем для солнцезащитных очков
- Замки с электроприводом и функцией защиты от случайного открывания детьми
- Электропривод поднимаемой задней двери
- Рулевая колонка, регулируемая по глубине и наклону
- Интеллектуальная система защиты Ford (IPS)
- Фирменная система дозаправки Ford Easy Fuel без использования крышки заливной горловины
- Передние противотуманные фары
- Окрашенные в цвет кузова бамперы, боковые молдинги кузова и ручки дверей
- Верхняя и нижняя секция решетки радиатора в цвете Gloss Black
- Передние и задние велюровые коврики

● Варианты кузова: 5-дверный вариант

### Двигатели:

- Бензин
  - 1.6 EcoBoost (160 л.с.)\*
  - 2.0 Duratec (145 л.с.)
  - 2.3 Duratec (161 л.с.)\*\*
- Дизель
  - 2.0 Duratorq TDCi (115 л.с.)
  - 2.0 Duratorq TDCi (140 л.с.)

## Titanium

### В дополнение к варианту Trend:

- 15-лучевые легкосплавные колесные диски 17"
- CD-проигрыватель/радиоприемник Sony с возможностью воспроизведения файлов формата MP3, гнездом AV и девятью динамиками
- Отделанное мягкой кожей рулевое колесо
- Хромированная декоративная окантовка боковых окон
- Лампы подсветки входа, встроенные в наружные зеркала
- Складывающиеся наружные зеркала с электроприводом и обогревом
- Подножки передних дверей из полированной нержавеющей стали.
- Подсветка передних ниш для ног и приглушенное фоновое освещение салона
- Автоматические фары и автоматические стеклоочистители с датчиком дождя
- Зеркало заднего вида с автоматическим затемнением
- Передний и задний датчик дистанции парковки
- Круиз-контроль\*\*\*
- Модернизированная светодиодная подсветка салона
- Отделка центральной консоли Piano Black
- Потолочная консоль с держателем для солнцезащитных очков и обзорным зеркалом, при помощи которого можно следить за детьми, сидящими сзади\*\*
- Хромированное обрамление нижней секции решетки радиатора
- Светодиодные лампы рабочего освещения дневного времени
- Лампы подсветки, смонтированные на поднимаемой задней двери
- Автоматическое включение/выключение фар
- Обогрев лобового стекла и форсунок стеклоомывателя
- Теплоотражающее лобовое стекло Solar Reflect

● Варианты кузова: 5-дверный вариант

### Двигатели:

- Бензин
  - 1.6 EcoBoost (160 л.с.)\*
  - 2.0 Duratec (145 л.с.)
  - 2.3 Duratec (161 л.с.)\*\*
  - 2.0 EcoBoost (203 л.с.)\*\*
  - 2.0 EcoBoost (240 л.с.)\*\*
- Дизель
  - 2.0 Duratorq TDCi (140 л.с.)
  - 2.0 Duratorq TDCi (163 л.с.)
  - 2.2 Duratorq TDCi (200 л.с.)\*

## Titanium S

### В дополнение к варианту Titanium:

- 5-лучевые легкосплавные колесные диски 18"
- Темная тонировка задних стекол
- Накладки педалей и опора для стопы с отделкой под алюминий
- "Фартук" переднего бампера
- Нижняя секция решетки радиатора матового черного цвета, оригинальной ячеистой конструкции
- Боковые "фартуки".
- Окрашенный в цвет кузова "фартук" заднего бампера, встроенный задний диффузор в цвете Gloss Black
- Задний спойлер, окрашенный в цвет кузова
- Декоративные вставки Carbotex на дверях и на панели приборов
- Обрамление центральной консоли в цвете Piano Black
- Отделка сидений Alcantara/кожа, цвет Ebony, с декоративной красной строчкой
- Спортивная подвеска
- Двухсекционная выхлопная труба с хромированной отделкой (для двигателей 2.0i TDCi и 2.0i EcoBoost)
- Биксеноновые фары с омывателем и автоматической регулировкой направления световых пучков

● Варианты кузова: 5-дверный вариант

### Двигатели:

- Бензин
  - 2.0 EcoBoost (203 л.с.)
  - 2.0 EcoBoost (240 л.с.)
- Дизель
  - 2.0 Duratorq TDCi (163 л.с.)
  - 2.2 Duratorq TDCi (200 л.с.)\*



**Примечание:** Полное техническое описание, варианты коробок передач, динамические показатели и уровень токсичности выхлопа указаны в разделе спецификаций.

\*Доступно с конца 2010 г.

\*\*Доступно только в комбинации с автоматической коробкой передач. Только 2.0 EcoBoost с автоматической коробкой передач Powershift.

\*\*\*Включает функцию ограничения скорости для двигателей стандарта Euro Stage V, кроме бензинового двигателя 2.0 Duratec (145 л.с.).



**Ford S-MAX Individual  
(недоступно для рынков EDM)**

Полная кожаная отделка оригинального дизайна, в которой использованы материалы только самого высокого качества и тщательно проработаны все детали, в двух вариантах и разных цветовых версиях, создает в салоне особую атмосферу роскоши. (Недоступно для рынков EDM).

**Комплектация (недоступно для рынков EDM)**

- Полная кожаная отделка сидений premium-класса в пяти вариантах
- Оригинальные напольные коврики и алюминиевые накладки педалей
- Накладки порогов передних дверей с логотипом 'Individual'
- Обогреваемые передние сиденья с 8-канальным электроприводом регулировки, включая механическую регулировку поясничной опоры\*
- Функция запоминания положения сиденья водителя и электропривод складывания наружных зеркал

\*Недоступно в комбинации с регулируемой системой микроклимата

**Накладки порогов дверей**

Элегантные накладки порогов дверей из полированной нержавеющей стали с логотипом 'Individual' не только защищают лакокрасочное покрытие, но и украшают Ваш Ford S-MAX. (Недоступно для рынков EDM)



Выбрав Ford Individual, Вы получите один из самых оригинальных и выразительных автомобилей среди тех, которые мы когда-либо выпускали. Комплект элементов декоративной отделки кузова Ford Individual выгодно подчеркнет динамичный облик Вашего автомобиля Ford S-MAX. Нижняя передняя панель обвязки, окрашенная в цвет кузова, и нижняя секция решетки радиатора оригинальной ячеистой конструкции, в цвете Gloss Black, вносят в дизайн спортивную ноту. Благодаря оригинальным боковым "фартукам" кузова, автомобиль приобретает устойчивую посадку, а окрашенные в цвет кузова задний спойлер и нижняя секция заднего бампера с встроенным диффузором контрастного цвета Gloss Black безупречно довершают его облик. (Опция, стандартная комплектация для варианта Titanium S и аксессуар)

**Ford Individual**



**Комплект алюминиевых накладок на педали**

В этот стильный комплект, который подчеркнет динамизм Вашего автомобиля, входят накладки педалей и опора для стопы с отделкой под алюминий и специальной нескользкой поверхностью. (Также предлагаются в ассортименте аксессуаров)



**Задний спойлер**

Окрашенный в цвет кузова задний спойлер отлично сочетается с силуэтом S-MAX. (Также предлагается как опция и аксессуар)



**Нижняя секция заднего бампера со встроенным диффузором**

Окрашенная в цвет кузова нижняя секция заднего бампера, встроенный задний диффузор в цвете Gloss Black и отделка выхлопной трубы\* из полированной нержавеющей стали выделяют Ford S-MAX на общем фоне.

\*Форма декоративного элемента выхлопной трубы зависит от варианта двигателя. Дополнительную информацию Вы можете получить у дилера.





**Комплект для опускания подвески Eibach**

Комплект для опускания подвески Eibach улучшает функциональные характеристики и управляемость автомобиля и делает его более динамичным. Опускает автомобиль приблизительно на 30 мм. (Аксессуар)



В Ford S-MAX нет ни одной неприметной детали. Стильные спортивные колеса будут притягивать к Вашему автомобилю восхищенные взоры. Для Вашей безопасности предлагаются инновационные шины Runflat, которые позволяют продолжать движение при наличии прокола, с системой контроля давления в шинах (для 5x2-лучевых легкосплавных колесных дисков 17").

**Колеса**

На фото слева показан 5-лучевой легкосплавный колесный диск 18".

(Стандартная комплектация для варианта Titanium S, опция и аксессуар.) (Номер 1693735.)

**Стандартная комплектация** = Входит в стандартную комплектацию автомобиля.  
**Опция** = Можно заказать только при покупке нового автомобиля.  
**Аксессуар** = Можно приобрести у дилера Ford.

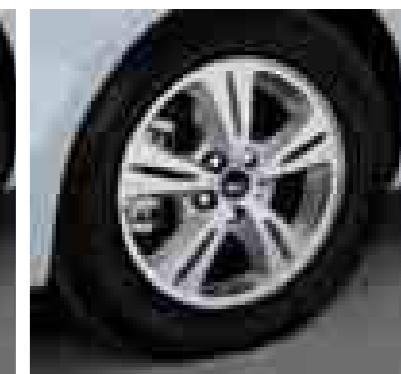
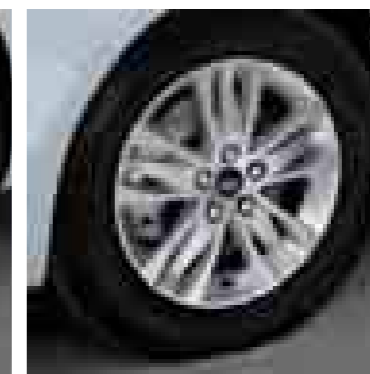
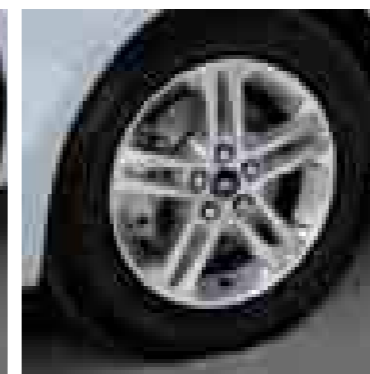
**Примечание** Колесные диски 18", предлагаемые для Ford S-MAX, улучшают спортивную динамику и устойчивость автомобиля на дороге по сравнению с колесными дисками 16" и 17". Все легкосплавные колесные диски, если не указано иное, серебристого цвета Sparkle Silver.

**7x2-лучевые колесные диски 16" с декоративными колпаками**  
 (Стандартная комплектация варианта Trend.)

**5x2-лучевые легкосплавные колесные диски 16"**  
 (Опция и аксессуар. Номер 1687967.)

**5x3-лучевые легкосплавные колесные диски 16"**  
 (Опция и аксессуар. Номер 1687970.)

**5-лучевые легкосплавные колесные диски 16"**  
 (Аксессуар. Номер 1447905.)



**15-лучевые легкосплавные колесные диски 17"**  
 (Входит в стандартную комплектацию варианта Titanium, опция для варианта Trend.) (Номер 1687976.)

**5x2-лучевые легкосплавные колесные диски 17"**  
 (Стандартная комплектация варианта Trend Comfort. Опция и аксессуар. Номер 1682486.) Также предлагаются с шинами Runflat. Опция.

**5-лучевые диски Ford Individual Mystique серебристого цвета 17"**  
 (Опция и аксессуар. Номер 1553726.) Также предлагается вариант серебристого цвета (Аксессуар. Номер 1504233.)

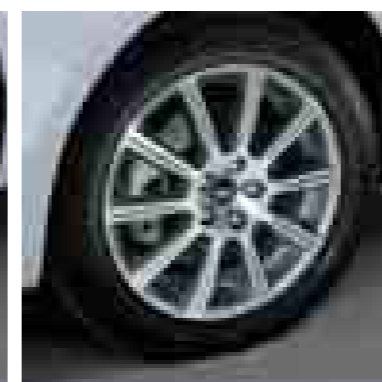
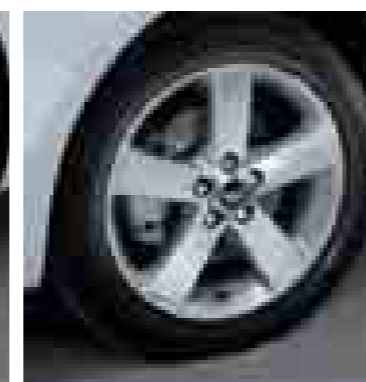
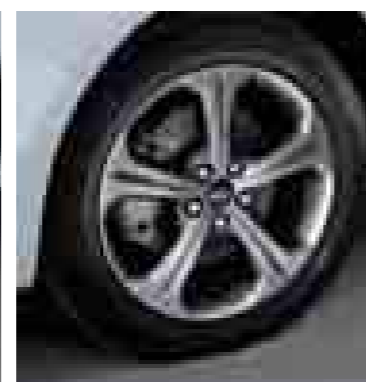
**5-лучевые полированные легкосплавные колесные диски 17"**  
 (Аксессуар. Номер 1476108.) Также предлагается вариант серебристого цвета. (Аксессуар. Номер 1440630.)

**9-лучевые полированные легкосплавные колесные диски 17", цвет Anthracite**  
 (Аксессуар. Номер 1386878.)

**10-лучевые полированные легкосплавные колесные диски 17", цвет Anthracite**  
 (Аксессуар. Номер 1510962.)

**5-лучевые диски Ford Individual Mystique серебристого цвета 18"**  
 (Опция и аксессуар. Номер 1553727.) Также предлагается вариант серебристого цвета. (Аксессуар. Номер 1504234.)

**5-лучевые полированные легкосплавные колесные диски 17", цвет Anthracite, оригинальный Y-образный дизайн.**  
 (Аксессуар. Номер 1440631.)



#### Кристалльно чистый звук

Если Вы – поклонник высококачественной аудиоаппаратуры, Вам наверняка придется по душе фирменные аудиосистемы Ford premium-класса. Показан динамик Hi-Fi марки Muon от KEF.

#### Bluetooth® с голосовым управлением

это возможность телефонных переговоров в режиме hands-free. При помощи функций голосового управления Вы можете управлять совместимыми с Bluetooth® мобильным телефоном, аудиоблоком, навигационной системой на базе DVD и кондиционером. (Опция)



Сегодня для Ford S-MAX предлагаются аудиосистемы самого высокого класса, которые позволяют Вам, даже находясь в пути, наслаждаться звуком концертного качества.

#### Музыка для Ваших ушей

#### Мобильная навигация

Превратите Ваш смартфон с функциями Bluetooth® в блок мобильной навигации. Вам достаточно установить чип навигации, указать пункт назначения, и телефон будет выдавать маршрутные инструкции через бортовую аудиосистему и дисплей щитка приборов. (Опция; пожалуйста, уточните совместимость телефона у Вашего дилера Ford).



**Примечание** Марка Bluetooth® и логотипы – собственность Bluetooth SIG, Inc. Любое использование этих марок компанией Ford Motor Company Limited и ее ассоциированными компаниями осуществляется по лицензии. Другие торговые марки и торговые названия являются собственностью соответствующих владельцев. **Примечание** Водитель во время движения не должен пользоваться мобильным телефоном или другими устройствами, которые необходимо держать в руках. Это правонарушение.

#### Задняя развлекательная система Ford Individual на базе DVD

Система укомплектована встроенным проигрывателем DVD с двумя независимо управляемыми жидкокристаллическими экранами 7", дистанционным управлением и двумя парами беспроводных наушников. Ваши пассажиры смогут наслаждаться просмотром кинофильмов или компьютерными играми. Опция.



#### Аудиосистема Sony

Аудиосистемы Sony поднимают "музыку на колесах" на качественно новый уровень. Стереосистема Sony CD с радиоприемником, CD/MP3-проигрывателем, возможностью воспроизведения файлов формата MP3, функциями выбора типа программы (PTY) и цифровой обработки звука, 40 программируемых радиостанциями и девятью динамиками premium-класса. (Опция). Также предлагается с опционной цифровой технологией DAB (на фото вверху) и авточейнджером на 6 CD-дисков.

#### Аудиосистема premium-класса

Лучшее предложение для Ford S-MAX: 8-канальный усилитель, динамики экстра-класса, в том числе динамик для высоких частот, смонтированный на панели приборов, и скрытый сабвуфер, обеспечивающие оптимальное качество воспроизведения. Три тюнера и две антенны обеспечивают оптимальное качество приема радиосигналов и дорожной информации. Предусмотрен порт связи USB/MP3/iPod®. (Опция; предлагается только в комбинации с аудиосистемой Sony и навигационной системой PLUS на базе CD/SD)

#### Радиоприемник/CD-проигрыватель Ford, модель 6000

Стереосистема с радиоприемником/CD-проигрывателем, возможностью воспроизведения файлов формата MP3, охранным ключевым кодом, RDS EON; 24 программируемые радиостанции и восемь динамиков. Дистанционное управление с помощью левого переключателя, расположенного на рулевом колесе. Предусмотрено гнездо AUX для подключения внешнего аудиооборудования. (Опция)

#### Навигационная система на базе CD/SD с цветным сенсорным экраном 7"

Это маршрутные инструкции и CD-проигрыватель/тюнер в одном блоке. Предусмотрен 7-дюймовый сенсорный дисплей с картой и пошаговыми маршрутными инструкциями на щитке приборов. Bluetooth® с голосовым управлением, разъемом USB для iPod®, воспроизведением файлов формата MP3, SD-картой на 8 Гб, д/у и 8-ью динамиками. (Опция). Также вариант с авточейнджером на 6 CD-дисков. (Опция). Дополнительная информация у дилера Ford.

#### Навигационная система PLUS на базе CD/SD с сенсорным экраном 7" и SD-картой на 8 Гб.

Система PLUS – это маршрутные инструкции и CD-проигрыватель/тюнер в одном блоке. 7-дюймовый сенсорный полноцветный дисплей с пошаговыми маршрутными инструкциями на щитке приборов. Девять динамиков и блок управления с выразительной хромированной отделкой отлично вписываются в дизайн салона. (Опция). Эта модель совместима с видеочастью задней камеры и аудиосистемой premium-класса. (Опция). Дополнительная информация у дилера Ford.





#### Сдвижной пол грузового отсека

Оptionный сдвижной пол грузового отсека грузоподъемностью 120-200 кг (в зависимости от распределения нагрузки) облегчает погрузку и выгрузку багажа. (Опция)

#### Подножки порогов дверей с логотипом 'S-MAX' \*\*

Подножки порогов дверей из полированной нержавеющей стали с логотипом "S-MAX" не только украшают автомобиль, но и защищают его лакокрасочное покрытие. (Только передние двери).



Инновационная система хранения Ford S-MAX поможет Вам справиться с любой задачей.

### Еще более широкие возможности

#### Детское сиденье Britax Römer\*

Детские сиденья обеспечивают оптимальную комплексную защиту и комфорт. Предлагаются варианты для всех возрастных групп, в том числе с креплениями ISOFIX. Съемный моющийся чехол.



#### Складной багажный бокс крыши Thule\*

Раскладывающаяся конструкция для легкого хранения: экономия места и идеальный выбор для незапланированной перевозки багажа. Показан в комбинации с базовой багажной полкой крыши.

#### Базовый багажник крыши\*

На этот багажник можно установить все показанные крепления (запираемая конструкция).

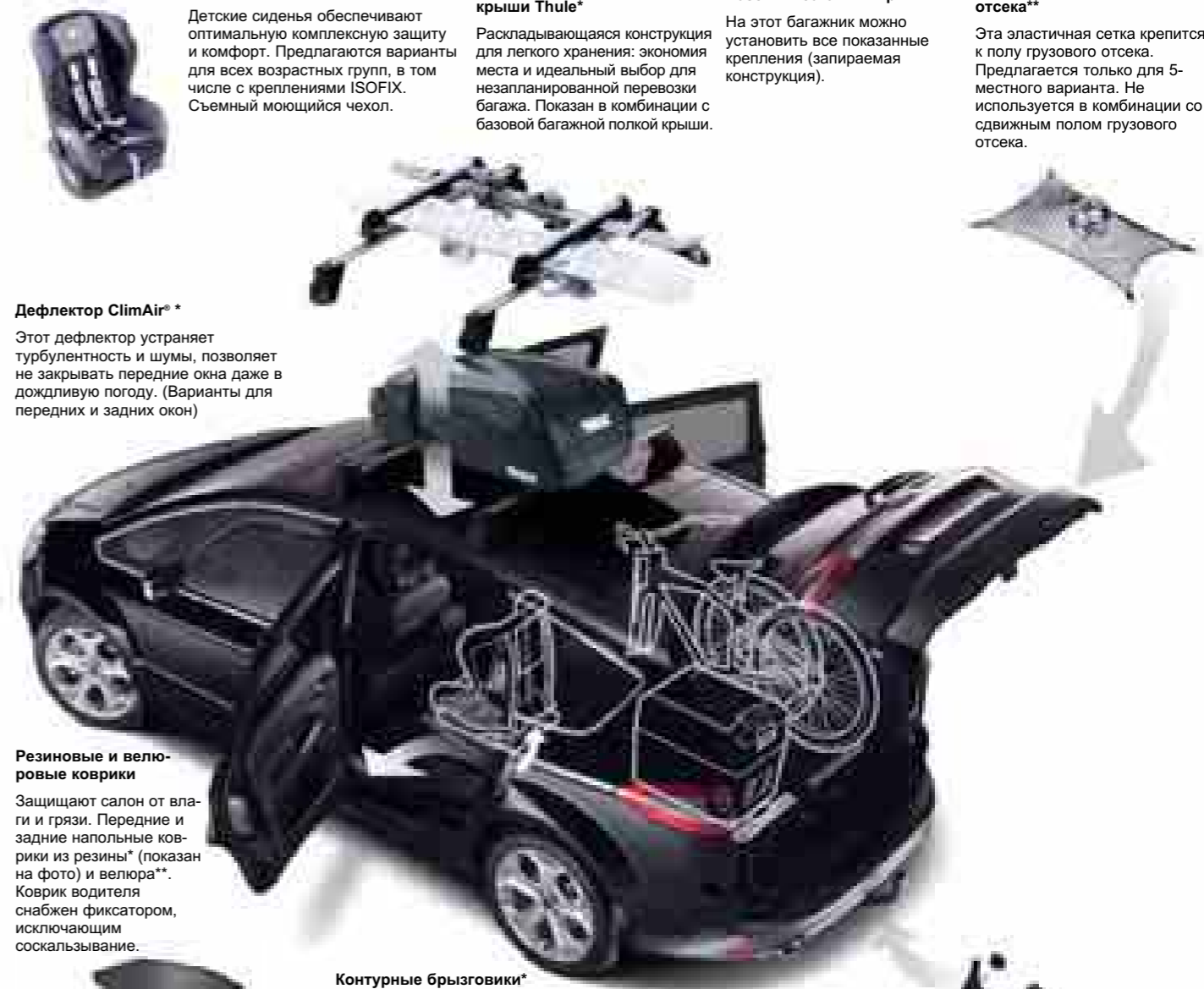
#### Сетка для пола грузового отсека\*\*

Эта эластичная сетка крепится к полу грузового отсека. Предлагается только для 5-местного варианта. Не используется в комбинации со сдвижным полом грузового отсека.



#### Дефлектор ClimAir® \*

Этот дефлектор устраняет турбулентность и шумы, позволяет не закрывать передние окна даже в дождливую погоду. (Варианты для передних и задних окон)



#### Резиновые и велюровые коврики

Защищают салон от влаги и грязи. Передние и задние напольные коврики из резины\* (показан на фото) и велюра\*\*. Коврик водителя снабжен фиксатором, исключающим соскальзывание.



#### Контурные брызговики\*

Предлагаются комплекты (передние и задние).

#### Холодильная камера Waeco\*\*

Мощная холодильная камера объемом 35 л со встроенным разъемом для подключения к сети AC 230 В обеспечивает охлаждение на 30°С ниже температуры наружного воздуха, с минимальной температурой 1°С.

#### Крепление Thule для перевозки велосипедов в салоне\*

С помощью комплекта для активного отдыха можно установить три крепления для велосипедов.

#### Съемный буксировочный крюк\*\*

Это решение, позволяющее увеличить грузоподъемность Вашего автомобиля. Также предлагается несъемный вариант.

\*Предлагается в качестве аксессуара.

\*\*Предлагается в качестве опции и аксессуара.

†Отвечает требованиям безопасности в соответствии с европейским стандартом ECE-17.07/DIN 75410-2.

#### Высококачественная сетка с барьером для удерживания багажа\*\*

Удерживает багаж от перемещения и опрокидывания при открывании поднимаемой задней двери, увеличивает грузоподъемность.



#### Предохранительная сетка для багажа\*\*†

Эта долговечная сетка надежно удерживает багаж в багажном отделении во время движения.



#### Система для перевозки домашних животных\*\*†

Эта прочная полноразмерная система надежно удержит домашних животных или багаж в грузовом отсеке автомобиля (неиспользуемую систему можно снять). Можно заказать вариант, предназначенный для установки позади сидений 2-го ряда или 1-го и 2-го ряда.



#### Двухсторонний коврик для багажного отделения\*\*

Специально разработан для модели Ford S-MAX. Одна сторона коврика выполнена из коврового материала, другая – из прочной резины, которая идеально подходит для мокрых или грязных вещей.



#### Оригинальная решетка крыла\*

Особая динамическая форма подчеркивает спортивный характер Ford S-MAX. Варианты матового черного, антрацитового и серебристого цвета.



#### Комплект Activity Kit для активного отдыха

Комплект для активного отдыха дает гибкие возможности транспортировки багажа.\*\*Здесь показаны холодильная камера Waeco со специальными фиксаторами и крепление Thule для безопасной перевозки велосипедов в салоне автомобиля.\*



## Наружное оборудование

	Trend	Titanium	Titanium S
<b>Элементы оформления</b>			
Наружные зеркала с корпусом в цвет кузова, обогревом, электроприводом, встроенным указателем поворота	●	-	-
Наружные зеркала с корпусом в цвет кузова, обогревом, электроприводом и встроенным указателем поворота, с лампами подсветки	-	●	●
Наружные зеркала с лампами подсветки входа и электроприводом складывания	○/□	○/□	○/□
Наружные зеркала с функцией обнаружения "мертвых зон" (только зеркала с электроприводом складывания и лампами подсветки)	○	○	○
Передние противотуманные фары	●	●	●
Передняя нижняя секция решетки радиатора – Окрашенная	●	-	-
Передняя нижняя секция решетки радиатора – Окрашенная, с хромированным обрамлением	-	●	●
Передняя верхняя секция решетки радиатора – Окрашенная	●	●	●
Затемненное заднее стекло	○/□	○/□	●
Несдвижная панорамная крыша (включает освещение 3-го ряда, электрические солнцезащитные шторки, короткую потолочную консоль, панорамное зеркало для контроля за детьми, сидящими сзади, подсветку зеркал, встроенных в передние солнцезащитные шторки)	○	○/□	○/□
Задний спойлер, окрашенный в цвет кузова	○	○	●
Сдвоенная прямолинейная выхлопная труба с декоративной отделкой (только с двигателями 2,0 Duratec SCTi и 2,2 Duratorq TDCi)	-	●	●
Сдвоенная, обращенная вниз выхлопная труба (только с двигателем 2,3 Duratec)	●	●	●
Буксировочная балка съемной конструкции (включая 13-штыревой комплект электрооборудования)	○	○	○
<b>Колеса</b>			
Со стальными дисками, 16"x6.5, Trend, 7x2-лучевые колпаки колес, шины 215/60	●	-	-
С легкосплавными дисками, 16"x6.5, 5x2 лучевые блестящие, выкрашенные в серебристый цвет, шины 215/60	○	-	-
С легкосплавными дисками, 16"x6.5, 5x3-лучевые блестящие, выкрашенные в серебристый цвет, шины 215/60	○	-	-
С легкосплавными дисками, 17"x7, 5-лучевые, серебристые, цвет mystique, шины 225/50, дизайн Ford Individual	○	○	-
С легкосплавными дисками, 17"x7, 5x2-лучевые, 225/50 шины	○	○	-
С легкосплавными дисками, 17"x7, 5x2-лучевые, 225/50 шины Runflat, сохраняющие работоспособность при наличии прокола*	○	○	○
С легкосплавными дисками, 17"x7, 15-лучевые, шины 225/50	○	●	-
С легкосплавными дисками, 18"x8, 5-лучевые, шины 235/45	-	○	●
С легкосплавными дисками, 18"x8, 5-лучевые, серебристые, цвет mystique, шины 235/45, дизайн Ford Individual	-	○	○
Комплект для ремонта шин	●	●	●
Гайки-'секретки' (только для колес с легкосплавными дисками)	○*	○*	○*
Система мониторинга давления в шинах (TPMS) (включая щиток приборов не ниже 2-го уровня)	○/□	○/□	○/□
<b>Комплект элементов отделки кузова</b>			
Комплект элементов наружной отделки VP Ford Individual – Передняя панель нижней обвязки кузова (передний "фартук"), оригинальная нижняя секция решетки радиатора (окрашенная в цвет Gloss Black), молдинги нижней обвязки кузова (боковые "фартурки", нижний фартук заднего бампера со встроенным диффузором (зона диффузора окрашена в цвет Gloss Black) и задним спойлером (недоступно в комбинации с буксировочной балкой)	-	○	●
<b>Комфортное оборудование</b>			
Фирменная система дозаправки Ford Easy Fuel без использования крышки заливной горловины, с функцией защиты от заправки неподходящим топливом	●	●	●
Светодиодные лампы рабочего освещения дневного времени	○/□	●	●
Автоматические фары	□	●	●
Адаптивная система передних световых приборов (AFS) с выразными фарами	○	○	-
Фары – Би-ксеноновые разрядные лампы высокой интенсивности (HID) со статическими выразными фарами (включая неподвижные ксеноновые фары, автоматическую коррекцию наклона света фар и форсунок омывателей) (только в варианте Trend в комбинации с автоматическими фарами и автоматическими стеклоочистителями)	○/□	○/□	●
Комфортная задержка выключения фар	●	●	●
Датчик дистанции парковки, передний и задний	○/□	○/□	○/□
Парковочная камера заднего вида (только в комбинации с передними и задними датчиками дистанции парковки и навигационной системой на базе CD/SD)	○	○	○
Очиститель/омыватель задней двери	●	●	●
Очистители лобового стекла с регулируемым режимом прерывистой очистки и электроприводом омывателя	●	-	-
Автоматические стеклоочистители с датчиком дождя (элемент комплектации автоматических фар)	□	●	●
Обогреваемое лобовое стекло с обогреваемыми форсунками омывателя лобового стекла	○/□	●	●
Лобовое стекло Solar Reflect (только в комбинации с автоматическими стеклоочистителями и фарами)	○/□	●	●



## Наружное оборудование

	Trend	Titanium	Titanium S
<b>Опционные комплекты</b>			
Комплект Active Driver – Передние датчики дистанции парковки, система мониторинга давления в шинах (TPMS) и электрический стояночный тормоз (EPB)	○	○	○
Комплект дополнительного оборудования – Радиоприемник Sony/CD-проигрыватель – Stereo-радиоприемник/CD-проигрыватель, телефон Bluetooth® Hands Free с системой голосового управления и портом связи USB/iPod®, передние и задние датчики дистанции парковки и, если отсутствует в оригинальной спецификации, круиз-контроль	○	○	-
Комплект High Series Business – 8-канальный электропривод регулировки сидений водителя и переднего пассажира, функция запоминания положения сиденья водителя, наружные зеркала с электроприводом, обогревом и электроприводной функцией складывания, передние и задние датчики дистанции парковки, отделка сидений в ассортименте – полностью кожаная или Alcantara/кожа и, если отсутствует в оригинальной спецификации, тонировка стекол	-	○	-
Комплект High Series TPO – Биксеноновые фары, тонировка стекол, передние и задние датчики дистанции парковки, тент грузового отсека	-	○	-
Комплект Business Комплект Titanium Professional – 8-канальный электропривод регулировки сидений водителя и переднего пассажира, функция запоминания положения сиденья водителя, наружные зеркала с электроприводом, обогревом и электроприводной функцией складывания, отделка сидений кожей Windsor, передние и задние датчики дистанции парковки и (если отсутствует в оригинальной комплектации) тонированные стекла	-	○	-
Комплект сидений – 8-канальный электропривод регулировки сиденья водителя с функцией запоминания положения (включая запоминание положения наружного зеркала и поясничной опоры) и сиденье пассажира с 8-канальным электроприводом регулировки и ручную регулируемой поясничной опорой	○	○	○
Комплект Space – Вещевые отсеки под сиденьями водителя и пассажира, охлаждаемое отделение для перчаток (кроме варианта EDM RHD), складывающиеся столики в спинках сидений водителя и пассажира и на крышке грузового отсека, механическое солнцезащитные шторки задних боковых окон	○	○	○
Комплект Space 2 (MFP 33) – Складывающийся столик в спинке сиденья водителя, охлаждаемое отделение для перчаток, солнцезащитные шторки	○	○	○
Комплект Sport – Спортивные сиденья с частичной кожаной отделкой, легкосплавные колесные диски 18", 5-лучевые, спортивная подвеска, алюминиевые накладки на педали и опора для стопы и система бесключевого доступа Ford Key-Free с кнопкой запуска двигателя 'Ford Power'	-	○	-
Комплект Sport для варианта Trend – Спортивная подвеска, легкосплавные колесные диски 17", 5x2-лучевые, алюминиевые накладки на педали и опора для стопы, система бесключевого доступа Ford Key-Free с кнопкой запуска двигателя 'Ford Power', светодиодные лампы рабочего освещения дневного времени	○	-	-
Комплект Trend Business – Лобовое стекло с теплоотражающим покрытием Solar Reflect, наружные зеркала с электроприводом, обогревом, функцией складывания и лампами подсветки, передние и задние датчики дистанции парковки, легкосплавные диски 16", 5x2-лучевые, автоматические фары и автоматический очиститель лобового стекла	○	-	-
Комплект X Plus – Несдвижная панорамная крыша, биксеноновые фары, система бесключевого доступа Ford Key-Free с кнопкой запуска двигателя 'Ford Power', отделка сидений кожей Windsor	-	○	-
Комплект X Plus 2 – Несдвижная панорамная крыша, биксеноновые фары, система бесключевого доступа Ford Key-Free с кнопкой запуска двигателя 'Ford Power'	○	○	-
Комплект Trend Plus (MFP 113) – 5x2-лучевые легкосплавные колесные диски 16"(55G), обогреваемое лобовое стекло, круиз-контроль	○	-	-
Зимний комплект (MFP 13) – Обогреваемое лобовое стекло(включая обогреваемые форсунки стеклоомывателя), регулируемый обогрев сидений водителя и пассажира, автоматические стеклоочистители лобового стекла, фары с функцией автоматического включения/выключения	○	-	-
Комплект Audio/Business pack (MFP 136) – Навигационная система с аудиоблоком premium-класса и функциями Bluetooth, передние и задние датчики дистанции парковки, стационарная камера заднего вида (картографическая информация только для Западной Европы)	○	○	○
Комплект Driver assistance 2 (MFP 137) – Модернизированная система интерактивной стабилизации (IVD), система информации о мертвых зонах (BLIS), предупреждение о выезде за пределы полосы движения (LDW), зеркала с обогревом, электроприводом регулировки и складывания (недоступно в комбинации с адаптивным круиз-контролем и интерактивной системой динамической стабилизации (IVDC))	-	○	○
Комплект Driver assistance 4 (MFP 139) – Система информации о мертвых зонах (BLIS), предупреждение о выезде за пределы полосы движения (LDW), зеркала с обогревом, электроприводом регулировки и складывания, адаптивный круиз-контроль с интерактивной системой динамической стабилизации (IVDC), система бесключевого входа и запуска, спортивная подвеска (недоступно в комбинации с двигателем 2,0 л PFI 145 л.с.)	-	○	○
Полный комплект элементов отделки кузова Individual – решетка радиатора в цвете Black Gloss, молдинг панели обвязки кузова, верхний дополнительный стоп-сигнал на заднем спойлере, передний и задний бампер оригинальной конструкции, хромированная декоративная накладка выхлопной трубы (недоступно в комбинации со съемным сцепным приспособлением прицепа)	-	○	●

● = Стандартное оборудование, ○ = Опция, предлагаемая за дополнительную плату, □ = Часть опционного комплекта, за дополнительную плату. \*Шины runflat включают систему мониторинга давления в шинах (TPMS). \*Предлагается только в сервисном ассортименте. **Примечание:** Колесные диски 18" для Ford S-Max повышают спортивный динамизм движения и курсовую устойчивость автомобиля в сравнении со стандартными колесными дисками 16" и 17".

## Оборудование

## Оборудование салона

	Trend	Titanium	Titanium S
Стойка А – Тканевая обивка	●	●	●
Стойка В – Тканевая обивка (только в варианте Trend, в комбинации с панорамной крышей)	○	●	●
Отделка ручек дверей под хром	●	●	●
Напольные коврики из коврового материала, передние велюровые	●	●	●
Напольные коврики из коврового материала, задние велюровые	●	●	●
Кожаная отделка рукоятки рычага переключения передач	●	●	●
Тканая облицовка потолка (только в варианте Trend, в комбинации с панорамной крышей)	○	●	●
Накладки педалей и опора для стопы с отделкой под алюминий (для вариантов с механической и с автоматической коробкой передач)	□	○/□	●
Подножки передних дверей из полированной нержавеющей стали	-	●	●
Подножки передних дверей из полированной нержавеющей стали с логотипом 'S-MAX'	-	○	○
4-лучевое рулевое колесо с кожаной отделкой	●	-	-
4-лучевое рулевое колесо с мягкой кожаной отделкой	-	●	●
Рулевая колонка, регулируемая по высоте и наклону	●	●	●
<b>Аудио- и коммуникационные системы</b>			
Радиоприемник/CD-проигрыватель Ford 6000 с 8 динамиками, дистанционными органами управления, возможностью воспроизведения записей формата MP3, с внешним гнездом AUX для подключения внешнего аудиооборудования в отделении для перчаток	●	-	-
Радиоприемник/CD-проигрыватель Sony с 9 динамиками класса premium, дистанционными органами управления, совместимый с MP3, с внешним гнездом AUX для подключения внешнего аудиооборудования в отделении для перчаток	○	●	●
Навигационная система на базе CD/SD с радиоприемником/CD-проигрывателем – цветной сенсорный экран 7", 8 динамиков класса premium, дистанционные органы управления аудиоблоком, с внешним гнездом AUX для подключения внешнего аудиооборудования в отделении для перчаток; с помощью сенсорного экрана можно управлять радиоприемником/CD-проигрывателем, навигационной системой, двухзонной электронной системой климат-контроля и мобильным телефоном: совместимость с камерой заднего вида, система телефонной связи Bluetooth® Hands-Free и голосового управления (недоступно в комбинации с системой климат-контроля, управляемой вручную)	○	○	○
Задняя развлекательная система Ford Individual (мультимедийная система на базе DVD) – DVD-проигрыватель под передним пассажирским сиденьем, два ЖК-экрана в подголовниках передних сидений, система инфракрасного дистанционного управления и две пары беспроводных наушников (недоступно в комбинации с напольными багажными отсеками под сиденьями водителя и переднего пассажира или 4-канальной регулировкой передних подголовников) (доступно только в комбинации с фирменной бесключевой системой Ford Key-Free)	-	○	○
6-дисковый CD-авточейнджер, расположенный под сиденьем водителя (недоступно в комбинации с радиоприемником/проигрывателем CD Ford 6000)	○	○	○
9 динамиков класса premium	○	●	●
11 динамиков класса premium (доступно только в комбинации с системой "Premium Sound")	○	○	○
Система "Premium Sound" – Динамики Audiophile (только в комбинации с аудиосистемами Sony, навигационной системой на базе CD/SD, системой телефонной связи Bluetooth® Hands Free Phone с голосовым управлением и портом связи USB/iPod®)	○	○	○
Система телефонной связи Bluetooth® Hands Free и голосового управления для управления аудиосистемой, системой кондиционирования воздуха и мобильным телефоном	○/□	-	-
Система телефонной связи Bluetooth® Hands-Free и голосового управления с портом связи USB/iPod (недоступно в комбинации с радиоприемником/CD-проигрывателем Ford 6000)	○/□	○/□	○/□
Дистанционное управление аудиоблоком	●	●	●
<b>Управление микроклиматом</b>			
Кондиционер – двухзонная электронная автоматическая система управления микроклиматом (DEATC).	●	●	●
Дополнительный отопитель, работающий на топливе (только для вариантов с дизельным двигателем)	○	○	○
Дополнительный парковочный отопитель, работающий на топливе, с дистанционным управлением (только для рынков LHD) (включает аккумулятор на 80 Ач)	○	○	○

## Спецификация

### Оборудование салона

	Trend	Titanium	Titanium S
<b>Комфортное оборудование</b>			
Кнопка стартера 'Ford Power' (в комплект входят 2 дистанционных ключа)	○	○	○
Круиз-контроль (включая ограничитель скорости для двигателей V-го этапа, кроме бензинового двигателя 2.0 Duratec 145 л.с.)	⇨/□	●	●
Дополнительное гнездо питания (12 В) – Переднее (в комплекте с прикуривателем)	●	●	●
Дополнительное гнездо питания (12 В) – Одно, заднее	●	●	●
Центральная консоль с отсеком для хранения, откидывающимся подлокотником, двумя подставками для напитков и задней пепельницей для 2-го ряда сидений	●	●	●
Короткая центральная потолочная консоль с отсеком для хранения и держателем для солнцезащитных очков	●	-	-
Короткая центральная потолочная консоль с вещевым отсеком формата А5, держателем для солнцезащитных очков и панорамным зеркалом для наблюдения за детьми, сидящими сзади	-	●	●
Короткая центральная потолочная консоль с вещевым отсеком формата А5, держателем для солнцезащитных очков и панорамным зеркалом для наблюдения за детьми, сидящими сзади (в комбинации с панорамной крышей) (доступно только в варианте Trend с несдвижной панорамной крышей)	⇨/□	●	●
Система подсветки: для передних пассажиров – потолочное освещение с задержкой выключения	●	-	-
Система подсветки: передние и задние (для 2-го ряда сидений) лампы для чтения	●	-	-
Система подсветки: освещение ниш для ног, приглушенная и фоновая подсветка грузового отсека	-	●	●
Система подсветки: задний потолочный свет (для 2-го и 3-го ряда) и задние лампы для чтения (для 2-го ряда) (лампы для чтения исключаются, если в спецификацию включена несдвижная панорамная крыша) (недоступно в вариантах Titanium и Titanium S с модернизированной системой освещения салона)	●	-	-
Система подсветки: система подсветки входа (лампы подсветки салона и лампы, встроенные в наружные зеркала (при наличии), загораются при отпирании замков автомобиля)	●	●	●
Система подсветки: модернизированная система освещения салона со светодиодными лампами, расположенными сбоку (доступно только для варианта Trend с несдвижной панорамной крышей)	○	●	●
Зеркало заднего вида с автоматическим затемнением (электрохроматическое)	-	●	●
Панорамное зеркало на передней потолочной консоли для наблюдения за детьми, сидящими сзади (только в варианте Trend, в комбинации с панорамной крышей)	○	●	●
Багажные отсеки, расположенные под сиденьями 2-го ряда (только один поддон под сиденьем при наличии системы "Premium Sound")	●	●	●
Три багажных отсека в 3-м ряду (недоступны в комбинации с 3-м рядом посадочных мест)	●	●	●
Электропривод передних и задних стеклоподъемников с функцией опускания/поднимания "одним нажатием" на стороне водителя, с функцией предотвращения защемления и функция общего открывания/закрывания	●	●	●
<b>Сиденья</b>			
Спортивные передние сиденья (недоступно в комбинации с полной кожаной отделкой сидений Windsor)	●	●	●
Комфортные передние сиденья (доступно только в комбинации с полной кожаной отделкой сидений Windsor)	-	○	-
Регулируемая поясничная опора сиденья водителя	●	●	●
Электропривод регулировки высоты сиденья водителя	●	●	●
Сиденье водителя с электроприводом регулировки высоты, перемещения вперед/назад, угла наклона спинки и наклона подушки, с функцией запоминания положения (включая запоминание положения наружного зеркала и регулировки поясничной опоры)	⇨/□	⇨/□	⇨/□
Сиденье пассажира с механической регулировкой поясничной опоры	●	●	●
Сиденье пассажира с электроприводом регулировки высоты и перемещения вперед/назад	○	○	○
Передние сидения – Регулируемые по высоте подголовники	●	-	-
Передние сидения – Полностью регулируемые по высоте подголовники	-	●	●
Регулируемый обогрев подушек и спинок передних сидений	○	○	○
Регулируемая система микроклимата подушек и спинок передних сидений	-	○	○
Складные столики, встроенные в спинки сидений	□	□	□
Частичная кожаная отделка сидений (включая виниловую отделку передних и задних дверей)	-	⇨/□	-
Кожаная отделка сидений (включая виниловую отделку передних и задних дверей)	-	⇨/□	-
Отделка сидений Alcantara (включая виниловый подлокотник и декоративные вставки передних и задних дверей)	-	⇨/□	-
Отделка сидений Alcantara/кожа с декоративной красной строчкой	-	-	●
Задние сидения – Три отдельных сиденья второго ряда с фирменной системой складывания Ford Fold Flat, с регулируемыми по высоте подголовниками	●	●	●
Система складывания и перемещения для сидений 2-го ряда, облегчающая посадку и высадку пассажиров (доступна только в комбинации с 3-м рядом посадочных мест)	○	○	○
Задние сидения – Два отдельных сиденья третьего ряда с фирменной системой складывания Ford Fold Flat с регулируемыми по высоте подголовниками (доступны только с системой складывания и перемещения сидений 2-го ряда) (в комплект входит предохранительная багажная сетка Premium)	⇨/□	⇨/□	⇨/□

### Оборудование салона

	Trend	Titanium	Titanium S
<b>Багажное пространство</b>			
Комплект для активного отдыха	-	○	○
Грузовая сетка	⇨/□	⇨/□	⇨/□
Перегородка для перевозки домашних животных (только для 2-го ряда сидений)	○	○	○
Перегородка для грузового отсека	●	●	●
Удерживающая сетка для багажа	⇨/□	⇨/□	⇨/□
Двухсторонний коврик для багажного отделения, используемый при установке 5 посадочных мест (недоступен в комбинации с подвижным полом грузового отсека и сиденьями 3-го ряда)	○	●	●
Двухсторонний складной коврик для багажного отделения, используемый при установке 7 посадочных мест	⇨/□	⇨/□	⇨/□
Подвижный пол грузового отсека (недоступен в комбинации с сиденьями 3-го ряда)	○	○	○
Крюки для крепления	●	●	●
Жесткий тент кузова (располагается позади сидений 2-го ряда)	●	●	●

● = Стандартное оборудование, ⇨ = Опция, предлагаемая за дополнительную плату, □ = Часть опционного комплекта, за дополнительную плату. Марка Bluetooth® и логотипы – собственность Bluetooth SIG, Inc. Любое использование этих марок компанией Ford Motor Company Limited осуществляется по лицензии. Другие торговые марки и торговые названия являются собственностью соответствующих владельцев. \*Для уточнения совместимости телефона с функциями Bluetooth® обратитесь к местному дилеру Ford или посетите страницу [www.ford-mobile-connectivity.com/home](http://www.ford-mobile-connectivity.com/home).

### Защита и безопасность

	Trend	Titanium	Titanium S
<b>Защита</b>			
Интеллектуальная система защиты (IPS)	●	●	●
Антиблокировочная система тормозов (АВС) с системой электронного распределения тормозного усилия (ЕВD)	●	●	●
Электронная система курсовой устойчивости (ESP) с функциями поддержки тягового усилия (ТА) включая поддержку экстренного торможения (ЕВА) (доступно не на всех рынках)	●	●	●
Модернизированная электронная система курсовой устойчивости (ESP) с функциями поддержки тягового усилия (ТА), включая поддержку экстренного торможения (ЕВА) и функцию поддержки начала движения на наклонной плоскости (HSA) (доступно не на всех рынках)	○	○	○
Адаптивный круиз-контроль (ACC) с функцией слежения за движущимся впереди транспортом (FA), модернизированная электронная система курсовой устойчивости (ESP) или интерактивная система динамической стабилизации автомобиля (IVDC) (включая щиток приборов не ниже 2-го уровня и, для двигателей, соответствующих нормам токсичности V-го этапа, регулируемый ограничитель скорости ())	-	○	○
Электронный стояночный тормоз (ЕРВ)	⇨/□	⇨/□	⇨/□
Система предупреждения о выезде за пределы полосы движения с функцией мониторинга состояния водителя, автоматический дальний/ближний свет фар и система адаптивного круиз-контроля (ACC) с функцией ограничения скорости (доступно только для автомобилей с двигателями V-го этапа кроме 2.0 Duratec и 2.0 Duratec Flexifuel) (включая обогрев лобового стекла, зеркало заднего вида с автоматическим затемнением, автофары, автоматические стеклоочистители, щиток приборов Ford Convers+ с цветным дисплеем) (только в комбинации с телефонным оборудованием Bluetooth® Hands-Free и системой голосового управления или с телефонным оборудованием Bluetooth® Hands-Free и системой голосового управления с портом связи USB/iPod®)	-	□	□
Система поддержки начала движения на наклонной плоскости(HSA) (в стандартной комплектации в комбинации с адаптивным круиз-контролем (ACC) или интерактивной системой динамической стабилизации автомобиля (IVDC))	□	□	□
Интерактивная система динамической стабилизации автомобиля (IVDC) (включая непрерывно контролируемую амортизацию (CCD), систему поддержки экстренного торможения (ЕВА) и функцию поддержки начала движения на наклонной плоскости (HSA), спортивную подвеску и щиток приборов не ниже 2-го уровня) (доступно только в комбинации с фирменной бесключевой системой Ford Key-Free)	-	○	○
Предупреждающие стоп сигналы – Автоматическое мигание стоп сигналов при резком торможении	●	●	●
Подушки безопасности водителя и переднего пассажира*	●	●	●
Передние боковые подушки безопасности	●	●	●
Верхние боковые подушки безопасности занавесочного типа передних сидений и сидений 2-го ряда	●	●	●
Подушка, защищающая колени водителя	●	●	●
Переключатель дезактивации подушки безопасности пассажира (устанавливается дилером)	○	○	○
<b>Безопасность</b>			
Дистанционное центральное запираение	●	●	●
Дистанционное централизованное/двойное запираение (входят в стандартную комплектацию для рынков RHD)	○	○	○
Замки задних дверей с защитой от открывания изнутри (электрические)	●	●	●
Система периметрической и объемной сигнализации (требуется наличие центрального/двойного запираения)	○	○	○
Система сигнализации 1-й категории Thatcham периметрическая сигнализация и объемное сканирование	○	○	○
Фирменная бесключевая система Ford (включая кнопку стартера 'Ford Power' и 2 ключа, объединенные с пультами дистанционного управления)	⇨/□	⇨/□	⇨/□

● = Стандартное оборудование, ⇨ = Опция, предлагаемая за дополнительную плату, □ = Часть опционного комплекта, за дополнительную плату. \*Примечание: Не допускается устанавливать детское сиденье на переднее пассажирское сиденье, если автомобиль Ford оснащен действующей подушкой безопасности для переднего пассажира. Максимальная безопасность обеспечивается, когда детское сиденье установлено на одно из посадочных мест второго ряда.

## Технические характеристики

	Trend	Titanium	Titanium S
<b>Рулевое управление</b>			
Усилитель рулевого управления	●	●	●
<b>Подвеска</b>			
Независимая передняя подвеска со стойками Макферсона и стабилизатором поперечной устойчивости	●	●	●
Задняя подвеска независимая многорычажная, типа Control Blade, со стабилизатором поперечной устойчивости	●	●	●
Самовыравнивающаяся задняя подвеска (недоступно в комбинации с интерактивной системой динамической стабилизации IVDC или пониженной спортивной подвеской)	○	○	○
Спортивная подвеска	○/□	○/□	●

● = Стандартное оборудование, ○ = Опция, предлагаемая за дополнительную плату, □ = Часть опционного комплекта, за дополнительную плату.

## Технические характеристики

Основные данные	Норма токсичности выхлопа	КПП	Макс. мощность л.с. (кВт)	Крутящий момент Нм	Выделение CO <sub>2</sub> (г/км) <sup>99</sup>	Расход топлива (л/100 км) <sup>99</sup>			Динамические характеристики*		
						Городской цикл	Загородный цикл	Смешанный цикл	Макс. скорость (км/ч)	Разгон 1-100 км/ч (сек)	Разгон 50-100 км/ч* (с)
1.6 EcoBoost SCTi	V-й этап	M6	160 (118)	240	164	9.4	5.7	7.0	204	9.8	9.6
2.0 Duratec	V-й этап	M5	145 (107)	185	189	11.3	6.4	8.2	197	10.9	14.9
2.0 EcoBoost SCTi, 6-ступенчатая коробка передач Powershift	V-й этап	MPS6	203 (149)	300	189	11.0	6.4	8.1	221	8.5	n/a
2.0 EcoBoost SCTi, 6-ступенчатая коробка передач Powershift	V-й этап	MPS6	240 (176)	340	194	11.5	6.5	8.3	235	7.9	n/a
2,3 Duratec, 6-ступенчатая АКПП Durashift	IV-й этап	A6	161 (118)	203	232	13.7	7.4	9.7	194	11.2	n/a
2.0 Duratorq TDCi	V-й этап + DPF	M6	115 (85)	300	152	7.2	4.9	5.7	182	12.2	11.0
2.0 Duratorq TDCi	IV-й этап	M6	140 (103)	320	159	7.7	5.0	6.0	196	10.2	9.2
2.0 Duratorq TDCi	V-й этап + DPF	M6	140 (103)	320	152	7.2	4.9	5.7	196	10.2	9.5
2,0 Duratorq TDCi, 6-ступенчатая коробка передач Powershift	V-й этап + DPF	MPS6	140 (103)	320	159	7.4	5.2	6.0	193	10.9	n/a
2,0 Duratorq TDCi	V-й этап + DPF	M6	163 (120)	340	152	7.2	4.9	5.7	205	9.5	9.3
2,0 Duratorq TDCi, 6-ступенчатая коробка передач Powershift	V-й этап + DPF	MPS6	163 (120)	340	159	7.4	5.2	6.0	202	10.2	n/a
2.0 Duratorq TDCi	V-й этап + DPF	M6	200 (147)	420	174	8.2	5.7	6.6	215	8.6	7.1

\*На 4-й передаче. <sup>99</sup>Результаты испытаний компании Ford. <sup>99</sup>Все показатели выделения CO<sub>2</sub> в г/км и расхода топлива в л/100 км получены в ходе официально утвержденных испытаний в соответствии с Директивой 80/1268/ЕЕС с учетом поправок. Приведенные в таблице тестовые показатели выделения CO<sub>2</sub> и расхода топлива не являются какой-либо прямой или подразумеваемой расхода топлива автомобилем данного класса. Все показатели приводятся по результатам испытаний автомобилей с уровнем комплектации Core и стандартными колесами и шинами; установка колес и шин из ассортимента опций или аксессуаров может повлиять на уровень токсичности выхлопа и на расход топлива. **Городской цикл** – это запуск холодного двигателя в лабораторных условиях и движение при различной скорости, с максимальной скоростью 50 км/ч и средней скоростью 19 км/ч, с теоретическим расстоянием 4 км. **Загородный цикл** выполняется непосредственно после городского цикла, состоит наполовину из движения с постоянной скоростью и наполовину из движения с изменяющейся скоростью, с максимальной скоростью 120 км/ч, на дистанции 7 км. **Смешанный цикл** – это среднее значение по двум этапам испытания, взвешенное с учетом пройденного на каждом этапе расстояния. **DPF** = Фильтр твердых продуктов сгорания дизельного топлива. Все бензиновые двигатели оснащены каталитическим нейтрализатором. ПРИМЕЧАНИЕ ДЛЯ МЕСТНОГО РЫНКА: Все показатели для двигателей 2.2 Duratorq TDCi и 1.6 EcoBoost SCTi отражают только результаты испытаний, поскольку отсутствуют окончательные гармонизированные данные.

## Технические характеристики

	Норма токсичности выхлопа	Масса снаряженного автомобиля (кг) <sup>†</sup>	Полная масса автомобиля (кг)	Полная масса автопоезда (кг)	Макс. буксируемая масса (прицеп с системой тормозов) (12%*) (кг)	Макс. буксируемая масса (прицеп без системы тормозов) (8%*) (кг)
1.6 EcoBoost SCTi	V-й этап	1598	2400	4000	1600	1800
2,0 Duratec, 5-ступенчатая МКПП Durashift	V-й этап	1605	2340	3440	1100	1200
2,0 EcoBoost SCTi, (203 л.с. (149 кВт) 6-ступенчатая коробка передач Powershift)	V-й этап	1676	2405	4000	1500	1700
2,0 EcoBoost SCTi, (240 л.с. (176 кВт) 6-ступенчатая коробка передач Powershift)	V-й этап	1676	2405	4200	1800	2000
2,3 Duratec, 6-ступенчатая АКПП Durashift	IV-й этап	1658	2405	3655	1250	1450
2.0 Duratorq TDCi	V-й этап + DPF	1690	2505	4305	1800	2000
2.0 Duratorq TDCi	IV-й этап	1743	2505	4200	1750	1800
2.0 Duratorq TDCi	V-й этап + DPF	1690	2505	4305	1800	2000
2,0 Duratorq TDCi, 6-ступенчатая коробка передач Powershift	V-й этап + DPF	1688	2505	4305	1800	n/a
2.0 Duratorq TDCi	V-й этап + DPF	1690	2505	4305	1800	2000
2,0 Duratorq TDCi, 6-ступенчатая коробка передач Powershift	V-й этап + DPF	1688	2505	4305	1800	n/a
2,2 Duratorq TDC	V-й этап + DPF	1734	2505	4305	1800	2000

<sup>†</sup>Приведена наименьшая масса снаряженного автомобиля, включая массу водителя (75 кг), полный уровень заполнения рабочими жидкостями и заполнение топливом на 90%; указанные величины могут изменяться в пределах прозводственных допусков и установленного опционного оборудования. Предельные параметры буксировки Указанные значения отражают максимальную буксируемую массу для автомобиля, загруженного до полной массы, при которой возможно начало движения неподвижного автомобиля на наклонной поверхности под углом 12%, на уровне моря. Динамические характеристики и топливная экономичность во всех моделях снижаются при поездках с прицепом. **Максимальная нагрузка на сцепное устройство прицепа:** 90 кг максимум для всех вариантов модели. **Полная масса автопоезда** включает массу прицепа. **Примечание:** Все автомобили оснащены 6-ступенчатой МКПП, если не указана 5-ступенчатая МКПП или АКПП. \*Высота над уровнем моря.

## Основные размеры

Общая длина с учетом/без учета буксировочного крюка (мм)	4903/4801
Общая ширина с учетом/без учета зеркал (мм)	2154/1884
Габаритная высота (мм)	1620-1660
Диаметр разворота между бордюрами (м)	11.9
<b>Полезный объем багажного отделения (литров)<sup>‡</sup></b>	
При использовании 7 посадочных мест (загрузка до багажной полки)	285
При использовании 5 посадочных мест (загрузка до крыши) (номинальная/макс.)	1051/1171
При использовании 2 посадочных мест (загрузка до крыши)	2000
<b>Объем заполнения топливного бака (в литрах)</b>	
Бензин	70
Дизель	70

<sup>‡</sup>Измерения выполнены в соответствии с ISO 3832. Размеры могут варьироваться в зависимости от варианта модели и установленного оборудования. Все приведенные показатели отражают только итоговые гармонизированные значения.

# Цвета и отделка

Воплощение Вашей индивидуальности.

Цвета кузова без эффекта "металлик"

1. Blazer Blue
2. Frozen White\*

Цвета кузова с эффектом "металлик"\*

3. Ink Blue
4. Dark MicaStone
5. Panther Black
6. Morello
7. Midnight Sky
8. Ice White
9. Moondust Silver
10. Parkside

\*Frozen White и цвета кузова с эффектом "металлик" - это опции, предлагаемые за дополнительную цену.



1



2



3



4



5



6



7



8



9



10

\*\*\*Частичная кожаная отделка, отделка кожей и Alcantara входят в опционную комплектацию, приобретаемую за дополнительную цену. Полная кожаная отделка Ford Individual предлагается только как часть комплекта элементов отделки салона S-MAX Individual (недоступно для рынков EDM).  
На автомобиль Ford S-MAX выдается фирменная гарантия отсутствия сквозной коррозии сроком на 12 лет с даты первой регистрации. Гарантия действует с учетом оговоренных условий.  
Примечание: Иллюстрации служат только для отображения цветов лакокрасочного покрытия кузова и могут не соответствовать действующей спецификации или быть недоступны на конкретных рынках. Фактические цвета могут отличаться от цветов и вариантов отделки, показанных в этой брошюре, из-за особенностей печати.